

# Rowenta®

CZ

SK

HU

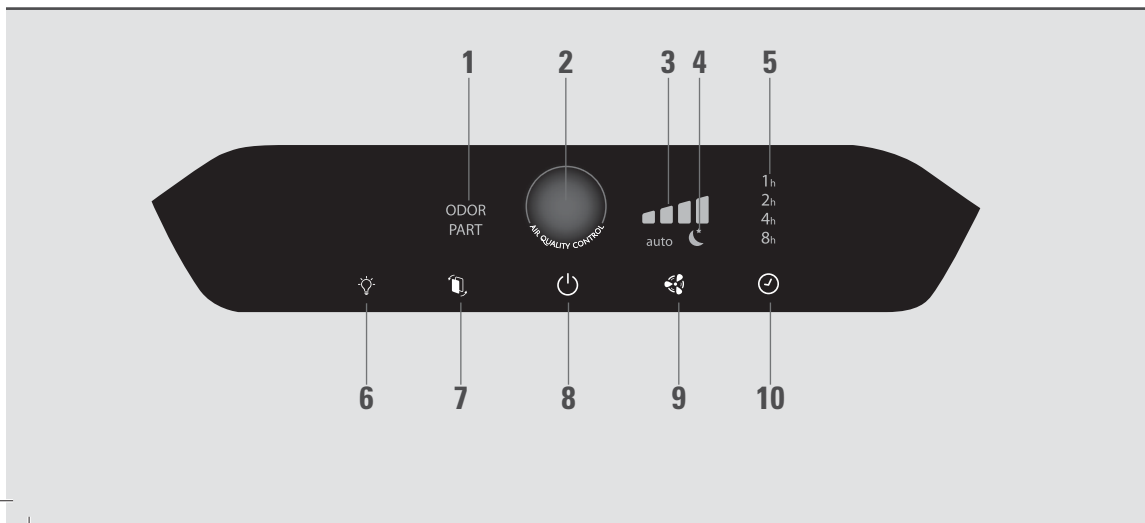


1800143232-02

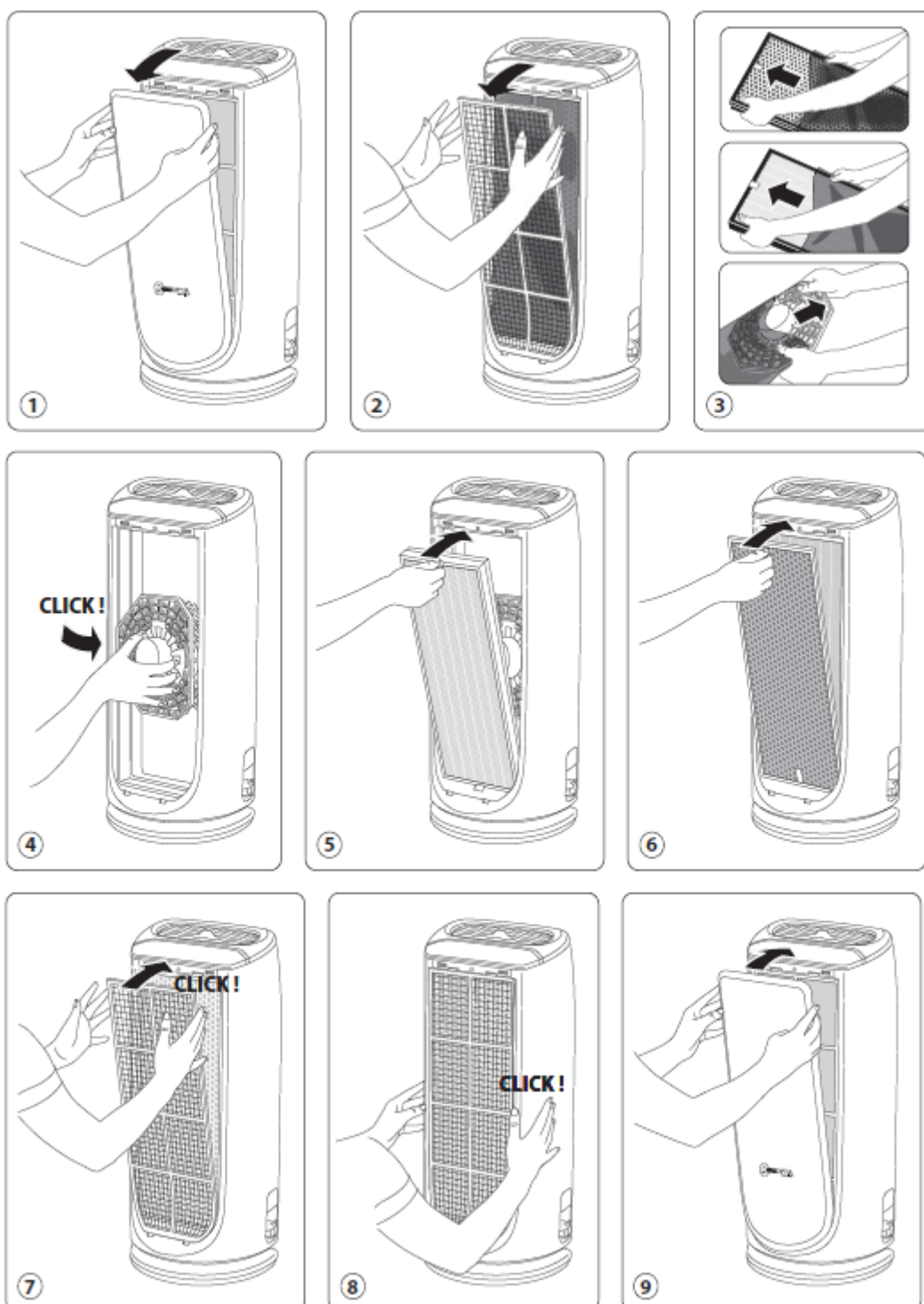
## ROWENTA INTENSE PURE AIR

PU4020F1/PU6020F1

[www.rowenta.com](http://www.rowenta.com)



## UMÍSTĚNÍ FILTRŮ



Demontáž / opětovné sestavení filtrů

## POPIS

### Popis produktu

A Vnější osvětlení  
B Nastavitelná mřížka pro vzduchový výstup  
C Ovládací panel  
D Přední dvířka  
E Rukojeť  
F Vzduchové přívody  
G Čidlo částic  
H Plynový senzor (pouze PU6020)  
I Zásuvka napájecího kabelu

### Kontrolky na ovládacím panelu

1 Kontrolka výměny filtru  
2 Kontrolka kvality vzduchu  
3 Rychlost filtrace  
4 Režim  
5 Časovač / zpožděný start

### Ovládací tlačítka

6 Osvětlení  
7 Reset filtru  
8 Start  
9 Výběr režimu / rychlosti filtrace  
10 Nastavení časovače / zpožděného startu

**Před použitím si přečtete pozorně návod spolu s bezpečnostními pokyny a uschovejte si jej pro budoucí použití.**

## BEZPEČNOSTNÍ TIPY

**Je nezbytné si pečlivě přečíst tyto pokyny a dodržovat následující doporučení:**

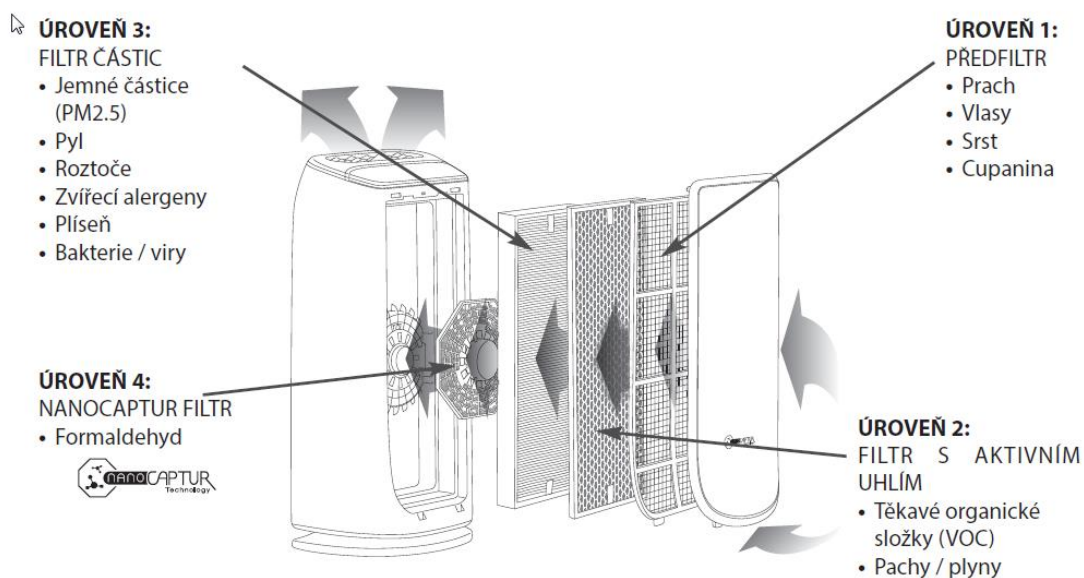
- Pro vaši bezpečnost je tento přístroj v souladu se všemi platnými normami a předpisy (nízké napětí, elektromagnetická kompatibilita, směrnice o životním prostředí atd.).
- Zařízení není určeno pro používání osobami (včetně dětí) s omezenými fyzickými, smyslovými nebo duševními schopnostmi nebo nedostatkem zkušeností a znalostí, pokud tyto osoby nejsou pod dohledem nebo nejsou řádně poučeny ohledně použití zařízení ze strany osoby zodpovědné za jejich bezpečnost.
- Děti si nesmí se zařízením hrát a musí být pod dohledem.
- Toto zařízení mohou používat děti od 8 let a osoby s nedostatkem zkušeností a znalostí nebo omezenými fyzickými, smyslovými nebo duševními schopnostmi, pokud tyto osoby byly řádně poučeny ohledně použití přístroje a chápou možná rizika spojená s jeho používáním. Děti si nesmí s přístrojem hrát.
- Jestliže je napájecí kabel poškozen, v zájmu bezpečnosti jej musí vyměnit výrobce, jeho poprodejní středisko nebo osoba s podobnou kvalifikací.
- Děti nesmí čistit nebo provádět údržbu na zařízení bez dozoru.
- Viz část „Údržba“ pro servisní činnosti.
- Uchovávejte přístroj i jeho kabel mimo dosah dětí mladších 8 let.
  - Tento přístroj je určen pouze k domácímu použití. Nesmí se používat pro průmyslové účely.
  - Záruka bude zrušena, pokud dojde k poškození v důsledku nesprávného použití.
  - Nepoužívejte tento přístroj na prašném a / nebo vlhkém místě nebo na místě s nebezpečím požáru.
  - Před použitím vždy zkontrolujte, zda jsou spotřebič, zástrčka a napájecí kabel v dobrém stavu.
  - Nikdy nevkládejte do přístroje žádné předměty (např. jehly apod.).
  - Netahejte za napájecí šňůru ani spotřebič ani při odpojování ze zásuvky.
  - Před použitím vždy úplně odviňte napájecí kabel.

## VELMI DŮLEŽITÉ

- Nezakrývejte ani neblokuje vzduchové vstupní nebo výstupní mřížky.
- Přístroje se nedotýkejte, máte-li mokré ruce.
- Nikdy nedovoďte vniknutí kapaliny do spotřebiče.
- Nikdy nepoužívejte přístroj na vlhkém místě.
- Nikdy nepoužívejte přístroj v blízkosti zdroje tepla.
- Nikdy na spotřebič nic nepokládejte, ani do něj nic nevkładejte.
- Nepoužívejte přístroj v blízkosti hořlavých předmětů nebo výrobků (záclony, aerosoly, rozpouštědla apod.).
- Nikdy nepoužívejte přístroj v šikmé nebo vodorovné poloze. Přístroj položte na rovný a stabilní povrch.
- V případě prodloužené nepřítomnosti: vypněte spotřebič tlačítkem (8) a odpojte ho.
- Před přemístěním spotřebiče vypněte a odpojte spotřebič.
- Odpojte čistič vzduchu při montáži a čištění.

## PRINCIP FUNGOVÁNÍ

Nový čistič Intense Pure Air od firmy Rowenta vám umožní dýchat až 99,99% čistého vzduchu ve vašem domě a chránit vaše zdraví se 4 úrovněmi filtrace, jak je popsáno níže. Každá úroveň je zásadní a zachytává charakteristické znečišťující látky:





## „JAK DOSÁHNOUT ČISTŠÍHO VNITŘNÍHO VZDUCHU“

Kromě použití čističe Intense Pure Air naleznete zde několik tipů, jak zlepšit kvalitu vnitřního vzduchu:

- Větrejte místnosti po dobu nejméně 10 minut každý den, v létě i v zimě.
- Udržujte váš ventilační systém.
- Omezte používání výrobků pro domácnost.
- Nekuřte uvnitř.
- Nepoužívejte vůně, kadidla, vonné svíčky atd.
- Větrejte vždy, když se ve vaší domácnosti provádí nějaká práce a několik týdnů poté.
- Vyhněte se zeleným rostlinám, které jsou alergenní nebo potřebují časté zalévání.

## KAM UMÍSTIT SPOTŘEBIČ

Umístěte čistič na rovný a stabilní povrch v místnosti, která vyžaduje ošetření.

Aby vzduch mohl volně cirkulovat, vyhněte se umístění spotřebiče za záclony, pod okno, nábytek nebo skříň, nebo blízko jakékoli jiné překážky a ponechte alespoň 50 cm volného místa na každé straně spotřebiče.

## DŘÍVE NEŽ SPOTŘEBIČ POPRVÉ POUŽIJETE

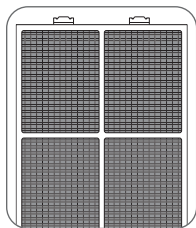
**Ujistěte se, že plastový obal chránící filtry byl před použitím spotřebiče odstraněn.**

Také se ujistěte, že:

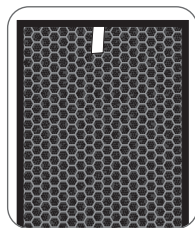
- Napětí vašeho elektrického zařízení odpovídá napětí na spotřebiči;
  - Váš spotřebič může být použit s napájecím konektorem bez uzemnění; Jedná se o zařízení třídy II (dvojitá elektrická izolace);
  - Spotřebič je umístěn v domě, jak je popsáno výše;
  - Vzduchové přívodní nebo výstupní mřížky jsou zcela nezablockované;
  - Ujistěte se, že byly správně nainstalovány 4 filtry a čelní panel (viz část s názvem Montáž / demontáž filtru).
- Tento spotřebič je vybaven zařízením, které automaticky zabraňuje jeho provozu, pokud nejsou správně smontovány přední dvířka.

## Vkládání a výměna filtrů

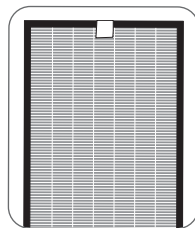
**Tento spotřebič je vybaven 4 typy filtrů:**



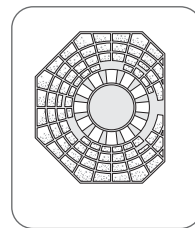
Předfiltr



Filtr s aktivním uhlím



Filtr částic



Nanocaptur filtr

Pozn. Pro optimální výkon zařízení používejte pouze filtry dodávané firmou ROWENTA.

**Chcete-li filtry vyměnit, postupujte podle pokynů uvedených v části „Demontáž / opětovné sestavení filtrů“.**

Upozornění: některé filtry mohou způsobit přechodný nepatrný zápach v důsledku přepravních a skladovacích podmínek.

## ZAPNUTÍ SPOTŘEBIČE

Připojte napájecí kabel a stiskněte spouštěcí tlačítko (8).

Váš spotřebič bude při prvním zapnutí nastaven do automatického režimu. Spotřebič díky infračervenému čidlu částic a plynovému senzoru (pouze model PU6020) detekuje úroveň znečištění v místnosti a automaticky upravuje rychlost filtrace. Kontrolka mění barvu, což indikuje kvalitu vzduchu v místnosti.

Kvalita vzduchu	Barva kontrolky	Rychlost filtrace
		(V automatickém režimu)
Vynikající	Modrá	
Průměr	Fialová	
Špatná	Červená	

## NASTAVENÍ SENZORŮ ZNEČIŠTĚNÍ

Spotřebič je přednastavený na střední citlivost.

Pokud indikátor kvality ovzduší zůstane:

- špatný po 2 hodinách provozu, i když se zdá, že je vzduch vyčištěn;
- vynikající po dobu delší než 1 hodinu, ačkoli vzduch se zdá být znečištěn, můžete upravit citlivost snímače takto:

1. Když je čistič vzduchu vypnutý, podržte tlačítko nastavení filtrační rychlosti na 2 sekundy;
2. Citlivost nastavte krátkým stisknutím tlačítka nastavení rychlosti filtrace:

	+ Modrá		+ Fialová		+ Červená
Nízká citlivost		Střední citlivost		Vysoká citlivost	

- Vyberte vysokou citlivost, pokud čistič vzduchu vykazuje vynikající kvalitu vzduchu po dobu delší než 1 hodinu, i když se zdá, že je vzduch znečištěn.
  - Vyberte nízkou citlivost, pokud čistič vzduchu nadále vykazuje špatnou kvalitu vzduchu, přestože pracuje déle než 2 hodiny a vzduch se zdá být dostatečně vyčištěn.
3. Nové nastavení se použije, pokud není stisknuté žádné tlačítko po dobu 10 sekund.

## OBSLUHA

### START

Krátkým stisknutím tohoto tlačítka zapnete nebo vypnete čistič vzduchu.

### REŽIM / RYCHLOST FILTRACE

**auto** Automatický: V tomto provozním režimu se rychlost filtrace automaticky přizpůsobuje podle kvality vzduchu zjištěné čidlem částic a plynovým senzorem (pouze model PU6020). Tento režim je doporučen pro běžné použití.

Noc: Rychlost filtrace vašeho spotřebiče je nastavena na tichý proud vzduchu během noci. Intenzita osvětlení spotřebiče je také snížena. Pokud se zjistí znečištění, rychlost filtrace se mírně zvyšuje, aby se vyčistil vzduch, ale přístroj zůstane tichý, aby nedošlo k narušení spánku.

Manuální: V tomto provozním režimu můžete ručně vybrat jednu ze čtyř rychlostí filtrace.

CZ

## OSVĚTLENÍ

Můžete změnit intenzitu osvětlení spotřebiče podle svého přání nebo podle denního času.

Stiskněte	Vnější osvětlení	Kontrolka kvality vzduchu	Ovládací panel
1	Rozsvítit	Rozsvítit	Rozsvítit
2	Střední světlo	Střední světlo	Střední světlo
3	Vyp	Střední světlo	Střední světlo
4	Vyp	Vyp	Střední světlo

## ČASOVAČ / ZPOŽDĚNÝ START

Pokud je spotřebič zapnutý: Můžete toto tlačítko použít k definování provozní doby. Krátkým stisknutím tlačítka vyberte požadovaný počet požadovaných provozních hodin (1, 2, 4 nebo 8) a přístroj se na konci vybrané doby automaticky vypne.

Pokud je spotřebič vypnutý: krátkým stisknutím tlačítka nastavíte zapnutí spotřebiče v určitém počtu hodin (1, 2, 4 nebo 8).

## FUNKCE 3D PURE AIR (nastavitelná mřížka)

Polohu vzduchové výstupní mřížky můžete nastavit ručně podle potřeby. Pro optimální rovnoměrný průtok čistého vzduchu v místnosti nastavte úhel na 45 °; Pro maximální pohodlí nastavte úhel na 90 °.

## ÚDRŽBA

**Před prováděním jakékoliv údržby vždy přístroj vypněte tlačítkem (8) a odpojte od elektrické sítě.**

Zařízení můžete vyčistit mírně navlhčeným hadříkem.

**DŮLEŽITÉ: Nikdy nepoužívejte abrazivní přípravky, které by mohly poškodit vzhled vašeho spotřebiče.**

## FILTRY

Filtr	Nápravné opatření	Cykly
Předfiltr	Čištění	Každé 2 až 4 týdny
Filtr s aktivním uhlím	Vyměnit	Každých 12 měsíců
Filtr částic	Vyměnit	Každé 3 roky
Nanocaptur filtr	Vyměnit	Změna barvy (viz barevný graf na filtru)

Tato data vycházejí z průměrného využití 8 hodin denně při rychlosti 2.

Doporučená frekvence pro čištění a výměnu filtrů se může lišit v závislosti na době používání a provozním prostředí.

- Kontrolka „PART“ indikuje, kdy je třeba vyměnit filtr částic.  
Kontrolka „ODOR“, kdy je třeba vyměnit uhlíkový filtr.
- Filtr NanoCaptur obsahuje průsvitné granule, které mění barvu podle absorpce formaldehydu. Viz barevný graf na vnitřní straně panelu nebo samotný filtr pro nastavení rychlosti nasycení filtru. Po dosažení maximální hodnoty nasycení musí být filtr vyměněn. Musíte zkontrolovat rychlost nasycení filtru každých šest měsíců.
- Předfiltr lze znovu použít: odstraňte prach vysavačem nebo vodou.

### UPOZORNĚNÍ:

- Účinnost spotřebiče může být snížena, pokud předfiltr není pravidelně čištěn.



- Nikdy nepoužívejte předfiltr, který je stále vlhký.
- Předfiltr je jediný filtr, který lze znovu použít a promýt vodou. Filtry částic, NanoCaptur a filtry s aktivním uhlím nelze vyčistit a znovu použít. Nikdy nepromývejte vodou.
- **Chcete-li filtry vyměnit, postupujte podle pokynů uvedených v části „Demontáž / opětovné sestavení filtrů“.**

Vaše náhradní filtry jsou k dispozici pod následujícími kódy:

Filtr	Code PU4020	Code PU6020
Filtr částic	XD6070	XD6071
Filtr s aktivním uhlím	XD6060	XD6061
Nanocaptur filtr	XD6080	XD6081


#### DŮLEŽITÉ: Resetování filtrů

Kontrolka resetování bliká, když je třeba vyměnit filtr. Po výměně filtru podržte

resetovací tlačítko na 2 sekundy. 

#### Vynucený reset:

Pokud jste vyměnili filtr před koncem jeho životnosti, vynutíte reset cyklu výměny filtru:

1. Podržte resetovací tlačítko po dobu 2 sekund. 
2. Krátkým stisknutím resetovacího tlačítka vyberte filtr, který jste vyměnili.
3. Po výběru filtru k resetování podržte resetovací tlačítko po dobu 2 sekund. Elektronický měřič se pak resetuje.
4. Neení-li aktivováno žádné tlačítko po dobu 10 sekund v režimu nuceného resetu, režim resetování se zruší.

CZ



#### „TIPY PRO VÝMĚNU FILTRŮ“

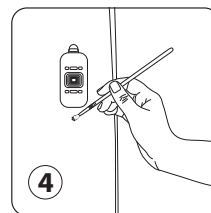
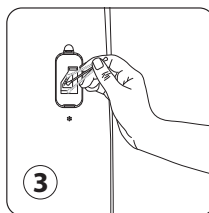
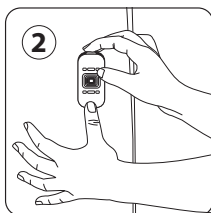
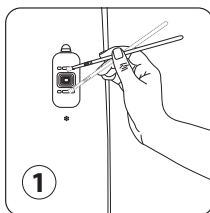
- Pokud trpíte alergiemi nebo astmatem, vyvarujte se manipulaci s použitými filtry.
- Při výměně filtrů noste rukavice nebo si potom dobře umyjte ruce.
- Použité filtry dejte přímo do uzavřeného, vzduchotěsného pytle a vyhazujte je, aby nedošlo k šíření znečišťujících látek.

#### SNÍMAČE ZNEČIŠTĚNÍ

Čidlo částic a plynový senzor (pouze model PU6020) je třeba čistit pravidelně (každé 2 měsíce) a přiměřeně.

**Před čištěním snímačů znečištění se ujistěte, že je zařízení vypnuto a odpojeno od sítě a dále postupujte podle následujících doporučení:**

1. Očistěte vzduchové vstupy a výstupy měkkým štětcem nebo hadříkem.
2. Otevřete kryt snímače umístěný na pravé straně spotřebiče.
3. Lehce namočte bavlněný tampón a odstraňte veškerý prach z čočky a ze vstupního / výstupního otvoru. Otřete suchým bavlněným tamponem.
4. Vyčistěte snímač plynu pomocí měkkého kartáče nebo vysavače.



#### DŮLEŽITÉ:

- Nikdy nepoužívejte čisticí prostředky nebo kovový předmět k vyčištění čidel.
- Účinnost snímačů může být snížena, pokud nejsou pravidelně čištěny.
- Frekvence čištění se liší v závislosti na provozním prostředí spotřebiče. Pokud se používá v prašném prostředí, čistěte snímače častěji.

## SKLADOVÁNÍ

Pokud spotřebič nepoužíváte, uložte jej na chladném, suchém místě.

## V PŘÍPADĚ PROBLÉMU

- Nikdy sami nedemontujte spotřebič. Špatně opravený spotřebič může být pro uživatele nebezpečný.
- Před kontaktováním schváleného servisního střediska zkontrolujte následující tabulku pro odstraňování problémů:

Problém	Zkontrolujte	Řešení
<b>Přístroj se nezapne.</b>	Je napájecí kabel připojen?	Připojte napájecí kabel do zástrčky se správným napětím.
	Jsou všechny zobrazovací prvky vypnuté?	Stiskněte tlačítko Start a vyberte požadovanou funkci.
	Došlo k výpadku elektrické energie?	Po opětovném zapnutí napájení můžete váš čistič použít.
	Jsou zavřené přední dvířka?	Správně zavřete přední dvířka.
<b>Průtok vzduchu se automaticky nezmění.</b>	Je přístroj v ručním režimu?	Vyberte správný provozní režim.
<b>Průtok je mnohem slabší než předtím.</b>	Je třeba vyčistit nebo vyměnit filtr?	Zkontrolujte frekvence čištění a výměny filtrů a případně vyčistěte / vyměňte filtry.
<b>Ze vzduchového výstupu vychází nepříjemný zápach.</b>	Je třeba vyčistit nebo vyměnit filtr?	Zkontrolujte frekvence čištění a výměny filtrů a případně vyčistěte / vyměňte filtry.
<b>Kontrolka kvality vzduchu nemění barvu.</b>	Je čočka čidla zakrytá prachem?	Vyčistěte čočku čidla.
	Kontrolka stále indikuje špatnou kvalitu vzduchu?	Nastavte citlivost snímače na „nízkou“ nebo „střední“.
	Kontrolka stále indikuje vynikající kvalitu vzduchu?	Nastavte citlivost snímače na „vysokou“ nebo „střední“.

## ZÁRUKA

Obráťte se na autorizované servisní středisko, pokud:

- váš přístroj spadl na zem;
- váš přístroj nebo jeho napájecí kabel jsou poškozené;
- váš spotřebič nepracuje správně.

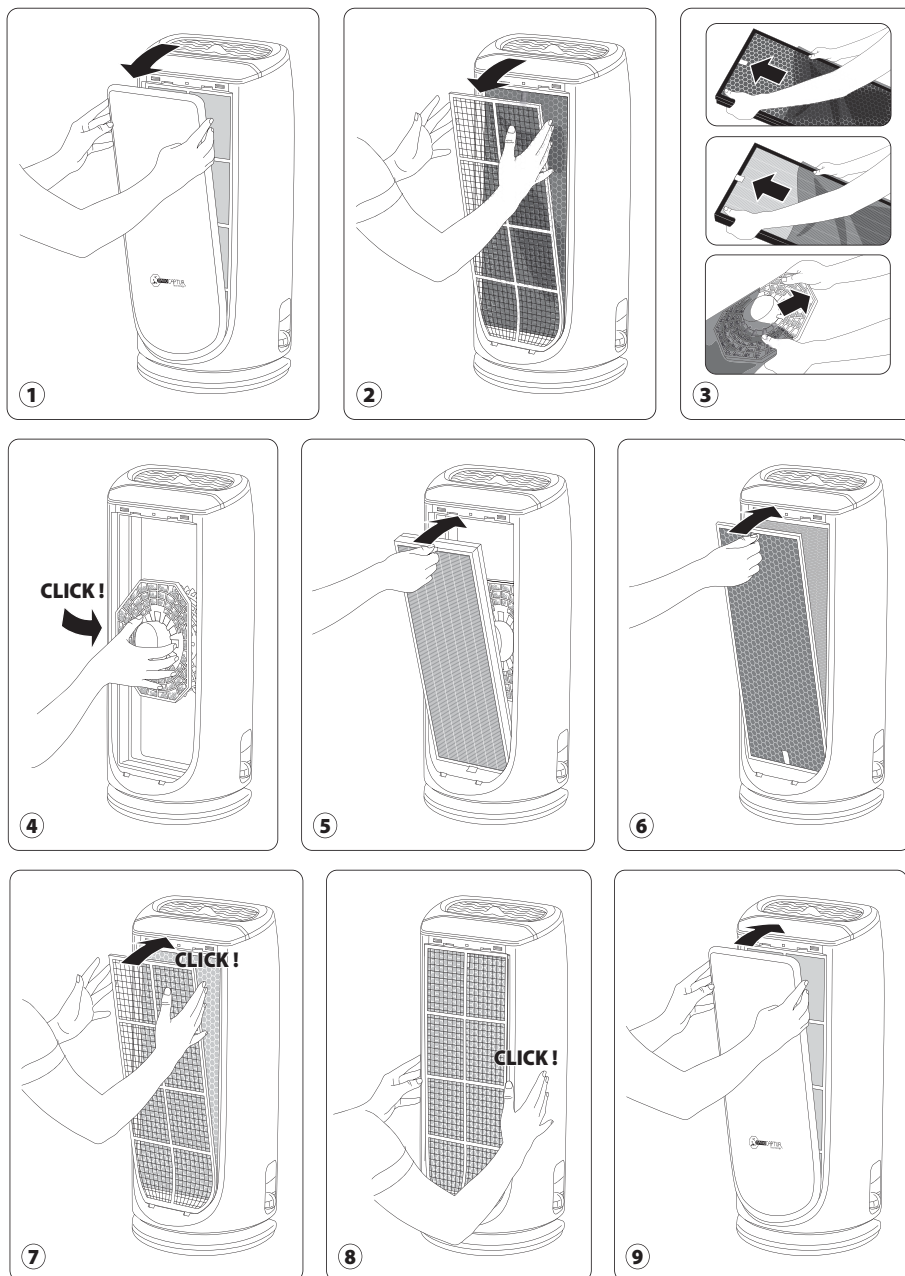
## POMOZTE CHRÁNIT ŽIVOTNÍ PROSTŘEDÍ!



① Váš spotřebič obsahuje hodnotné materiály, které mohou být obnoveny nebo recyklovány.

➔ Odevzdejte ho do místní komunální sběrný nebo autorizovaného servisního střediska, kde bude zlikvidován.

## MONTÁŽ / DEMONTÁŽ FILTROV



## POPIS

### Popis produktu

- A Okolité svetlo (iba pri modeli PU6010)
- B Nastaviteľná mriežka na výstup vzduchu
- C Ovládací panel
- D Predné dvierka
- E Rukoväť
- F Prívody vzduchu
- G Snímač častíc
- H Plynový senzor
- I Zásuvka napájacieho kábla

### Kontrolky na ovládacom paneli

- 1 Indikátor výmeny filtra
- 2 Kontrolka kvality vzduchu
- 3 Rýchlosť filtrácie
- 4 Režim
- 5 Časovač / oneskorenie štartu
- 6 Funkcia ionizácie ★

### Ovládacie tlačidlá

- 7 Svetlo
- 8 Resetovanie filtrov
- 9 Štart
- 10 Výber režimu / rýchlosti filtrácie
- 11 Nastavenie časovača / oneskoreného štartu
- 12 Funkcia ionizácie ★

SK

**Pred použitím si pozorne prečítajte tieto pokyny na použitie a bezpečnosť a uschovajte ich na prípadné budúce použitie.**

★ podľa modelu

## BEZPEČNOSTNÉ ODPORÚČANIA

Je nevyhnutné starostlivo si prečítať tieto pokyny a dodržiavať nasledujúce odporúčania:

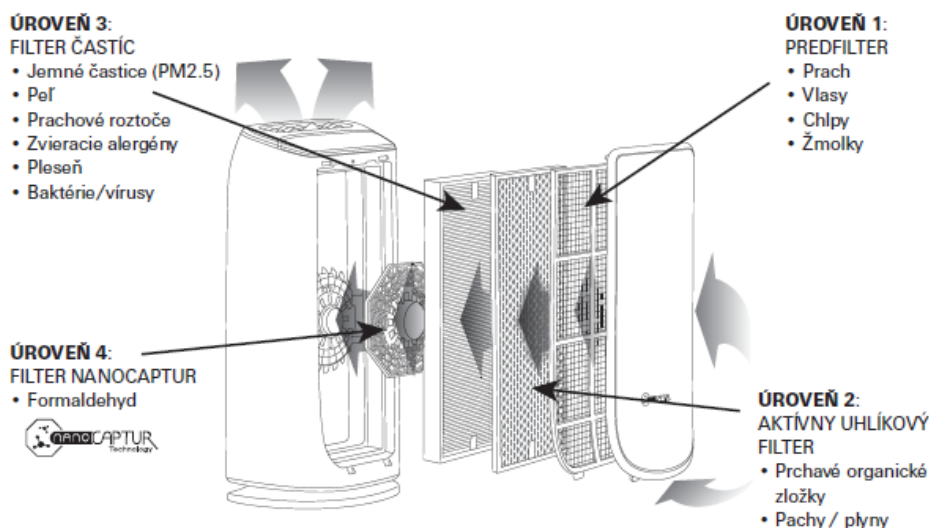
- Na zaistenie vašej bezpečnosti splňa tento prístroj platné normy a predpisy (týkajúce sa nízkeho napätia, elektromagnetickej kompatibility, ochrany životného prostredia atď.).
- Toto zariadenie nie je určené pre osoby (vrátane detí) so zníženými fyzickými, zmyslovými alebo duševnými schopnosťami alebo pre osoby s nedostatkom skúseností a znalostí. Prístroj môžu vyššie spomenuté osoby používať iba v prípade, že sú pod dozorom osoby zodpovednej za ich bezpečnosť alebo ich táto osoba naučila prístroj používať.
- Deti by mali byť pod dozorom, aby sa s prístrojom nehrali.
- Tento prístroj môžu používať deti od ôsmich rokov, osoby bez patričných skúseností a znalostí alebo osoby so zníženými fyzickými, zmyslovými alebo duševnými schopnosťami len vtedy, ak sú pod starostlivým dohľadom, sú poučené o bezpečnom používaní prístroja a chápu súvisiace riziká. Deti sa nesmú s prístrojom hrať.
- Ak je napájací kábel poškodený, je nutné zaistiť jeho výmenu výrobcom, popredajným servisom výrobcu alebo podobnou kvalifikovanou osobou, aby sa zamedzilo vzniku nebezpečenstva.
- Deti by nemali prístroj čistiť alebo vykonávať jeho údržbu bez dozoru.
- Na úkony údržby pozrite sekciu „Údržba“.
- Uschovávajú prístroj a jeho napájací kábel mimo dosahu detí mladších ako 8 rokov.
- Tento prístroj je určený iba na domáce použitie. Nemal by sa používať na priemyslové účely.
- V prípade poškodenia prístroja v dôsledku nesprávneho použitia je záruka neplatná.
- Nepoužívajte prístroj na veľmi prašnom a/alebo vlhkom mieste alebo na mieste s nebezpečenstvom požiaru.
- Pred použitím sa vždy uistite, že je prístroj, zástrčka a napájací kábel v dobrom stave.
- Nikdy do prístroja nekladajte žiadne predmety (napríklad ihly a pod.).
- Neťahajte za napájací kábel ani za prístroj, a to ani vtedy, ak chcete prístroj odpojiť od sieťovej zásuvky.
- Pred použitím rozmotajte celú dĺžku napájacieho kábla.

## DÔLEŽITÉ UPOZORNENIA

- Nezakrývajte prívody vzduchu ani výstupnú mriežku.
- Nedotýkajte sa prístroja vlhkými rukami.
- Zamedzte vniknutiu kvapaliny do prístroja.
- Prístroj nikdy nepoužívajte na vlhkom mieste.
- Prístroj nikdy nepoužívajte v blízkosti zdroja tepla.
- Nikdy neumiestňujte žiadne predmety navrch ani dovnútra prístroja.
- Nepoužívajte prístroj v blízkosti horľavých predmetov alebo produktov (záclony, aerosóly, rozpúšťadlá atď.).
- Prístroj nikdy nepoužívajte v šikmej alebo horizontálnej polohe. Prístroj umiestnite na rovný a stabilný povrch.
- V prípade vašej dlhodobej neprítomnosti prístroj vypnite spínacím tlačidlom (6) a odpojte ho.
- Pred premiestnením prístroja ho vypnite a odpojte zo zásuvky.
- Na montáž a čistenie prístroja ho odpojte zo zásuvky.

## PRINCÍP FUNGOVANIA PRÍSTROJA

Nový čistič vzduchu Intense Pure Air od spoločnosti Rowenta vám umožňuje dýchať vo vašom dome až 99,99 % čistého vzduchu a chrániť vaše zdravie pomocou 4-úrovňovej filtrácie opísanej nižšie. Každá úroveň filtrácie je zásadná a zachytáva špecifické znečisťujúce látky:





### « AKO DOSIAHNUŤ ČISTEJŠÍ VNÚTORNÝ VZDUCH »

Spolu s používaním vášho čističa vzduchu Intense Pure Air môžete využiť niekoľko odporúčaní, ako zlepšiť kvalitu vnútorného vzduchu:

- Vetrajte miestnosť aspoň na 10 minút každý deň, v lete i v zime.
- Udržujte váš ventilačný systém v dobrom stave.
- Obmedzte mieru používania domácich spotrebičov.
- Nefajčite vnútri.
- Vyvarujte sa používaniu domácich vôní, vonných tyčínok, aromatických sviečok a pod.
- Vetrajte vždy, keď sú vo vašej domácnosti vykonávané konštrukčné práce a i niekoľko týždňov potom.
- Vyvarujte sa pestovaniu rastlín, ktoré sú alergénne alebo vyžadujú časté zalievanie.

SK

## KAM PRÍSTROJ NAINŠTALOVAŤ

Umiestnite prístroj na rovný a stabilný povrch v miestnosti, kde je treba čistiť vzduch.

Aby mohol vzduch voľne cirkulovať, neumiestňujte prístroj za záclony, nábytok, policu, pod okno alebo blízko inej prekážky a nechajte na každej strane prístroja aspoň 50 cm voľného miesta.

## PRED PRVÝM POUŽITÍM PRÍSTROJA

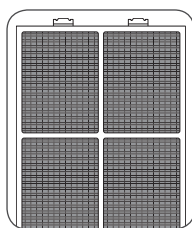
**Uistite sa, že plastové obaly, ktoré chránia filtre, boli pred spustením prístroja odstránené.**

Ďalej si overte, či:

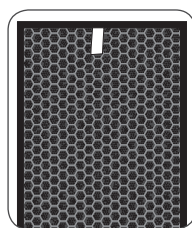
- napätie vašich elektrických rozvodov zodpovedá napätiu uvedenému na prístroji. Váš prístroj je možné používať s napájacím konektorom bez uzemnenia. Ide o zariadenie II. triedy (s dvojitou elektrickou izoláciou),
  - je spotrebič v dome umiestnený v súlade s pokynmi uvedenými vyššie,
  - mriežky na prívod a vývod vzduchu nie sú ničím blokované,
  - boli všetky 4 filtre správne nainštalované a čelný panel poriadne zaistený (pozrite sekciu Montáž/demontáž filtrov).
- Prístroj je vybavený zariadením, ktoré automaticky bráni prevádzke v prípade, že nie sú predné dvierka správne nastavené.

### Vkladanie a výmena filtrov

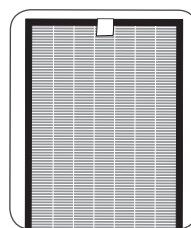
Tento prístroj je vybavený 4 typmi filtrov:



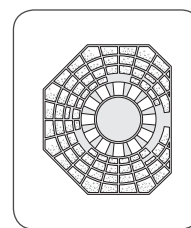
Predfilter



Aktívny uhlíkový filter



Filter častíc



Filter NanoCaptur

Poznámka: Na optimálny výkon prístroja používajte výhradne filtre dodávané spoločnosťou ROWENTA.

**Pri výmene filtrov postupujte podľa pokynov uvedených v časti « Montáž/demontáž filtrov ».**

Upozornenie: Niektoré filtre môžu dočasne vydávať mierny zápach v dôsledku príslušných prepravných a skladovacích podmienok.

## SPREVÁDZKOVANIE PRÍSTROJA

Pripojte napájací kábel a stlačte spúšťacie tlačidlo (8).

Váš spotrebič bude pri prvom zapnutí nastavený do automatického režimu. Spotrebič vďaka infračervenému snímaču častíc a plynovému senzoru (len model PU6020) detekuje úroveň znečistenia v miestnosti a automaticky upravuje rýchlosť filtrácie. Kontrolka mení farbu, čo indikuje kvalitu vzduchu v miestnosti.


Kvalita vzduchu	Farba kontrolky	Rýchlosť filtrácie (V automatickom režime)
Vynikajúci	Modrá	
Priemer	Fialová	
Zlá	Červená	




### NASTAVENIE SENZOROV ZNEČISTENIE

Spotrebič je prednastavený na strednú citlivosť.

Ak indikátor kvality ovzdušia zostane:

- špatný po 2 hodinách prevádzky, aj keď sa zdá, že je vzduch vyčistený;
- vynikajúci po dobu dlhšiu ako 1 hodinu, hoci vzduch sa zdá byť znečistený, môžete upraviť citlivosť snímača takto:

- Keď je čistič vzduchu vypnutý, podržte tlačidlo nastavenia filtračnej rýchlosti na 2 sekundy;
- Citlivosť nastavte krátkym stlačením tlačidla nastavenia rýchlosti filtrácie: 

	+ Modrá		+ Fialová		+ Červená
Nízka citlivosť		Stredná citlivosť		Vysoká citlivosť	


- Vyberte vysokú citlivosť, ak čistič vzduchu vykazuje vynikajúcu kvalitu vzduchu po dobu dlhšiu ako 1 hodinu, aj keď sa zdá, že je vzduch znečistený.
  - Vyberte nízku citlivosť, ak čistič vzduchu naďalej vykazuje zlú kvalitu vzduchu, hoci pracuje dlhšie ako 2 hodiny a vzduch sa zdá byť dostatočne vyčistený.
3. Nové nastavenie sa použije, ak nie je stlačené žiadne tlačidlo po dobu 10 sekúnd.


## PREVÁDZKA

### ŠTART

Krátkym stlačením tohto tlačidla zapnete alebo vypnete čistič vzduchu.

### REŽIM / RÝCHLOSŤ FILTRÁCIA

 **Automatický:** V tomto prevádzkovom režime sa rýchlosť filtrácie automaticky prispôbuje podľa kvality vzduchu zistené čidlom častíc a plynovým senzom (len model PU6020). Tento režim je doporučený pre bežné použitie.

 **Noc:** Rýchlosť filtrácie vášho spotrebiča je nastavená na tichý prúd vzduchu počas noci. intenzita osvetlenia spotrebiča je tiež znížená. Ak sa zistí znečistenia, rýchlosť filtrácie sa mierne zvyšuje, aby sa vyčistil vzduch, ale prístroj zostane tichý, aby nedošlo k narušeniu spánku.

 **Manuálne:** V tomto prevádzkovom režime môžete ručne vybrať jednu zo štyroch rýchlostí filtrácie.

### OSVETLENIE

Môžete zmeniť intenzitu osvetlenia spotrebiča podľa svojho želania alebo podľa denného času.

Stlačte	Vonkajšie osvetlenie	Kontrolka kvality vzduchu	Ovládací panel
1	Rozsvietiť	Rozsvietiť	Rozsvietiť
2	Stredné svetlo	Stredné svetlo	Stredné svetlo
3	Vyp	Stredné svetlo	Stredné svetlo
4	Vyp	Vyp	Stredné svetlo

### FUNKCIE IONIZÁCIA

Funkcia ionizácie uvoľňuje do vzduchu negatívne ióny. Funkcia je z výroby prednastavená ako vypnutá. K zapnutiu funkcie použite tlačidlo 12.



### ČASOVAČ / ONESKORENIE ŠTARTU

**Ak je prístroj zapnutý:** pomocou tohto tlačidla môžete definovať čas chodu prístroja. Krátkym stlačením tlačidla vyberte požadovaný počet hodín prevádzky prístroja (1, 2, 4 alebo 8) a prístroj sa na konci vybraného času automaticky vypne.

**Ak je prístroj vypnutý:** krátkym stlačením tlačidla nastavíte zapnutie prístroja za určitý počet hodín (1, 2, 4 alebo 8).

SK

### FUNKCIA 3D ČISTENIE VZDUCHU (nastaviteľná mriežka)

Pozíciu mriežky na výstup vzduchu môžete nastaviť ručne podľa potreby. Na optimálny rovnomerný prechod vyčisteného vzduchu v miestnosti nastavte uhol na 45°; na maximálne pohodlie nastavte uhol na 90°.

## ÚDRŽBA

**Pred uskutočnením údržby prístroj vždy najskôr vypnite spínacím tlačidlom (6) a odpojte ho zo zásuvky.** Prístroj je možné čistiť mierne navlhčenou handričkou.

**DÔLEŽITÉ: Nikdy nepoužívajte abrazívne prostriedky, ktoré by mohli poškodiť povrchovú úpravu vášho prístroja.**

### FILTRE

Filter	Požadované akcie	Cykly
<b>Predfilter</b>	Čistenie	Každé 2 až 4 týždne
<b>Aktívny uhlíkový filter</b>	Výmena	Každých 12 mesiacov
<b>Filter častíc</b>	Výmena	Každé 3 roky
<b>Filter NanoCaptur</b>	Výmena	Zmena farby (pozrite farebnú schému vyznačenú na filtri)

Uvedené údaje vychádzajú z priemerného využitia prístroja 8 hodín denne pri rýchlosti 2.

Odporúčaná frekvencia čistenia a výmeny filtra sa môže líšiť v závislosti od času používania a prevádzkového prostredia.

- Indikátor označený „PART“ sa rozsvieti, ak je potrebné vymeniť filter častíc. Indikátor označený „ODOR“ sa rozsvieti, ak je potrebné vymeniť uhlíkový filter.
- Filter NanoCaptur obsahuje priesvitné granuly, ktoré menia farbu v závislosti od miery absorpcie formaldehydu. Porovnajte farebnú schému určujúcu mieru nasýtenia filtra, ktorá je vyznačená na vnútornej strane panela alebo na samotnom filtri. Po dosiahnutí maximálnej miery nasýtenia musí byť filter vymenený. Mieru nasýtenia filtra je nutné kontrolovať každých šesť mesiacov.
- Predfilter je možné použiť znova: prach z filtra odstráňte pomocou vysávača alebo ho umyte vodou.

### UPOZORNENIE:

- Ak sa predfilter pravidelne nečistí, účinnosť prístroja môže byť znížená.
- **Nikdy nepoužívajte predfilter, ak je stále vlhký.**
- **Predfilter je jediný filter, ktorý je možné umývať vodou a znovu použiť.** Filter častíc, filter NanoCaptur a aktívny uhlíkový filter nie je možné vyčistiť a použiť znova. Nikdy ich neumývajte vodou.
- **Pre výmenu filtrov postupujte podľa pokynov uvedených v časti « Montáž/demontáž filtrov ».**



Náhradné filtre do vášho prístroja sú k dispozícii pod nasledujúcimi kódmi:

Filter	Kód PU4010	Kód PU6010
Filter častíc	XD6070	XD6071
Aktívny uhlíkový filter	XD6060	XD6061
Filter NanoCaptur	XD6080	XD6081

### DÔLEŽITÉ: Resetovanie filtrov

Ak je potrebné vymeniť filter, bliká indikátor resetovania. Po výmene filtra stlačte na 2 sekundy tlačidlo reset.

### Vynútený reset:

Ak ste vymenili filter pred ukončením jeho životnosti, vykonajte vynútené resetovanie cyklu výmeny filtra:

1. Podržte tlačidlo reset na 2 sekundy.
2. Krátkym stlačením tlačidla reset vyberte filter, ktorý ste vymenili.
3. Po výbere filtra na resetovanie na 2 sekundy podržte tlačidlo reset. Elektronický merač sa potom resetuje.
4. Pokiaľ nie je v režime vynúteného resetu aktivované žiadne tlačidlo počas 10 sekúnd, režim resetovania sa zruší.



### « ODPORÚČANIE NA VÝMENU FILTROV »

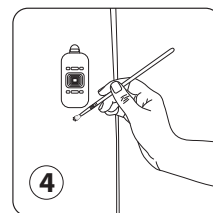
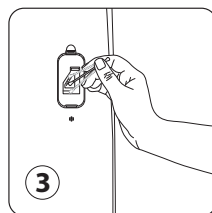
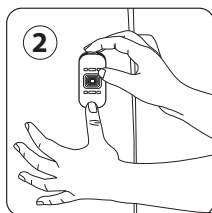
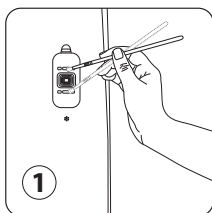
- Vyhnite sa manipulácii s použitými filtermi v prípade, že trpíte alergiami alebo astmou.
- Pri výmene filtrov použite rukavice alebo si ruky po výmene filtrov dôkladne umyte.
- Aby nedošlo k šíreniu znečisťujúcich látok, po výmene okamžite umiestnite použité filtre do uzavretého, utesneného vrečka určeného na likvidáciu.

## SNÍMAČE ZNEČISTENIE

Snímač častíc a plynový senzor (len model PU6020) je potrebné čistiť pravidelne (každé 2 mesiace) a primerane.

**Pred čistením snímačov znečistenia sa uistite, že je zariadenie vypnuté a odpojené od siete a ďalej postupujte podľa nasledujúcich odporúčaní:**

1. Očistíte vzduchové vstupy a výstupy mäkkým štetcom alebo handričkou.
2. Otvorte kryt snímača umiestnený na pravej strane spotrebiča.
3. Ľahko namočte bavlnený tampón a odstráňte všetok prach z šošovky a zo vstupného / výstupného otvoru. Utrite suchým bavlneným tampónom.
4. Vyčistite snímač plynu pomocou mäkkej kefy alebo vysávača.



### DÔLEŽITÉ:

- Nikdy nepoužívajte čistiace prostriedky alebo kovový predmet k vyčisteniu snímačov.
- Účinnosť snímačov môže byť znížená, ak nie sú pravidelne čistené.
- Frekvencia čistenia sa líši v závislosti na prevádzkovom prostredí spotrebiča. Ak sa používa v prašnom prostredí, čistite snímače častejšie.

## SKLADOVANIE

Ak prístroj nepoužívate, uložte ho na chladnom a suchom mieste.

## V PRÍPADE PROBLÉMU

SK

- Nikdy nerozoberajte prístroj sami. Zle opravený prístroj môže predstavovať nebezpečenstvo pre používateľa.
- Skôr než kontaktujete schválené servisné centrum, preštudujte si nasledujúcu tabuľku na odstraňovanie problémov.

Problém	Skontrolujte	Riešenie
Prístroj nie je možné zapnúť.	Je zapojený napájací kábel?	Pripojte napájací kábel do zásuvky so správnym napätím.
	Sú všetky prvky na displeji vypnuté?	Stlačte tlačidlo spustenia a vyberte požadovanú funkciu.
	Nedošlo k výpadku prívodu elektrickej energie?	Čistič vzduchu môžete používať po opätovnom spustení napájania
	Sú predné dvierka zavreté?	Poriadne zavrite predné dvierka.
Prietok vzduchu sa automaticky nezmení.	Je prístroj v ručnom režime?	Vyberte správny prevádzkový režim.
Výkon prístroja je oveľa slabší než pôvodne.	Je potrebné vyčistiť alebo vymeniť filter?	Skontrolujte, ako často je nutné čistiť a meniť príslušné filtre a v prípade potreby daný filter vyčistite/vymeňte.
Z vývodu vzduchu vychádza nepríjemný zápach.	Je potrebné vyčistiť alebo vymeniť filter?	Skontrolujte, ako často je nutné čistiť a meniť príslušné filtre a v prípade potreby daný filter vyčistite/vymeňte.
Kontrolka kvality vzduchu mení farbu.	Je šošovka čidla zakrytá prachom?	Vyčistite šošovku snímača.
	Kontrolka stále indikuje zlú kvalitu vzduchu?	Nastavte citlivosť snímača na „nízku“ alebo „stredné“.
	Kontrolka stále indikuje vynikajúcu kvalitu vzduchu?	Nastavte citlivosť snímača na „vysokú“ alebo „stredné“.

## ZÁRUKA

Autorizované servisné centrum kontaktujte vtedy, ak:

- váš prístroj spadol na zem,
- je váš prístroj alebo jeho napájací kábel poškodený,
- váš prístroj nefunguje správne.

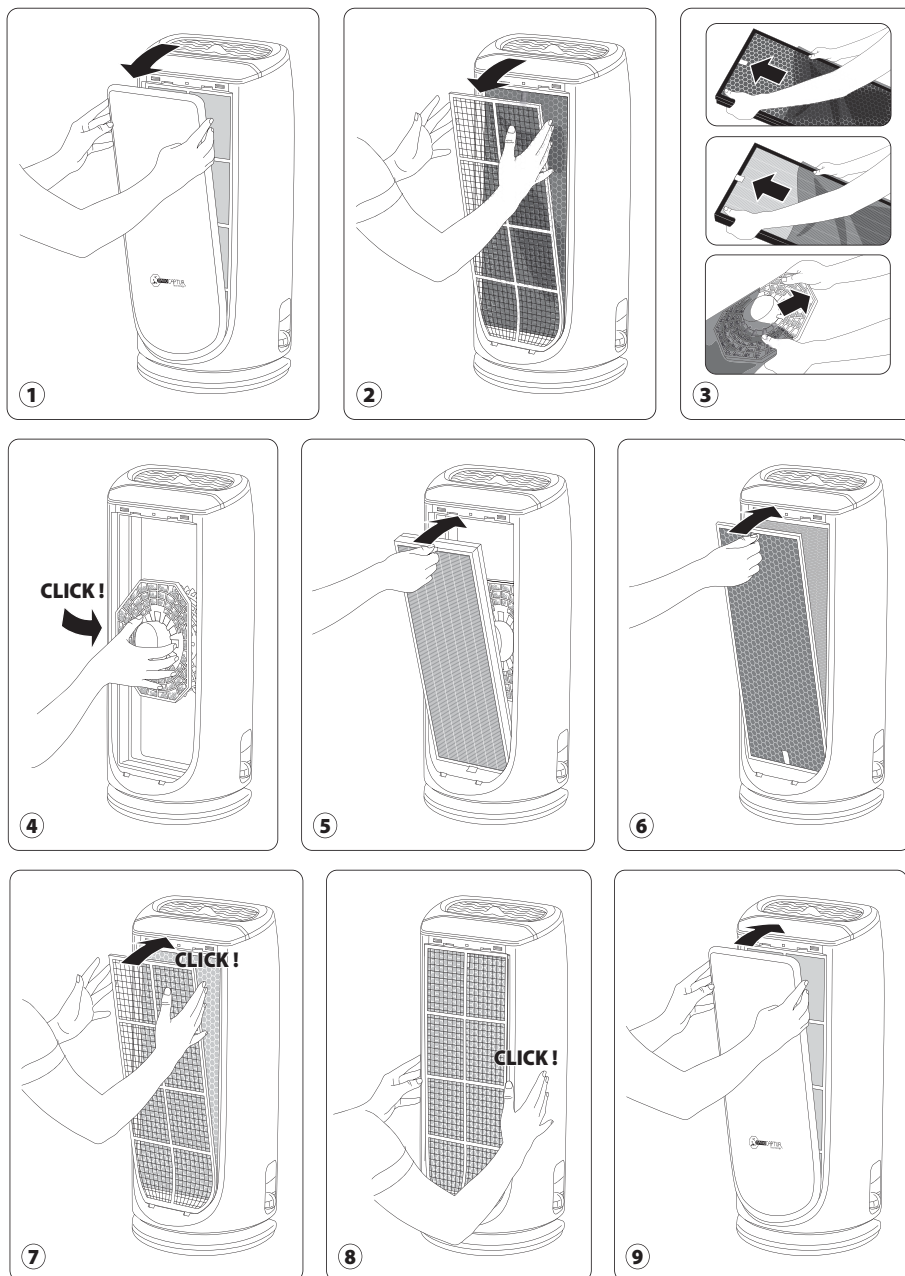
## POMÁHAJTE CHRÁNIŤ ŽIVOTNÉ PROSTREDIE!



Váš prístroj obsahuje cenné materiály, ktoré je možné recyklovať a znova využiť.

Nechajte prístroj v miestnom zbere komunálneho odpadu alebo ho odneste do schváleného servisného centra na spracovanie.

## SZŰRŐK KISZERELÉSE / BESZERELÉS



## LEÍRÁS

### A termék leírása

- A Környezeti fény (csak a PU6010 modellnél)
- B Állítható légkiömlő rács
- C Kezelőpanel
- D Elülső ajtó
- E Fogantyú
- F Levegő csatlakozó
- G Szűrőrendszer
- H Gázérezkélő
- I Tápkábel tároló

### Vezérlőpanel kontrollégői

- 1 Szűrőcsere jelző
- 2 Légminőség-jelző
- 3 Szűrési sebesség
- 4 Üzem mód
- 5 Időzítő / késleltetett indítás
- 6 Ionizáció funkció ★

### Vezérlőgombok

- 7 Világítás
- 8 A szűrő alaphelyzetbe állítása
- 9 Indítás
- 10 Üzem mód / szűrési sebesség kiválasztása
- 11 Időzítő / késleltetett indítás beállítása
- 12 Ionizáció funkció ★

HU

**A használat előtt olvassa el figyelmesen a jelen használati és biztonsági utasításokat, és őrizze meg a későbbi felhasználásra.**

★ modell szerint

## BIZTONSÁGI AJÁNLÁSOK

Olvassa el gondosan a következő utasításokat és tartsa be a következő ajánlásokat:

- Az Ön biztonsága érdekében a készülék megfelel (az alacsony feszültségű készülékre, elektromágneses kompatibilitásra, a környezetvédelemre érvényes) hatályos szabványoknak és előírásoknak.
- A készüléket nem használhatják a csökkent testi, értelmi vagy szellemi képességű személyek (ideértve a gyermekeket is) vagy a tapasztalatlan és hiányos ismeretű személyek. A készüléket a fenti személyek csak akkor használhatják, ha a biztonságukért felelős személy felügyelete alatt állnak, és megtanította őket a készülék használatára.
- A gyermekeket tartsa felügyelet alatt, hogy ne játszassanak a készülékkel.
- A készüléket nyolc évnél idősebb gyermekek, a tapasztalatlan és hiányos ismeretű személyek vagy a csökkent testi, értelmi vagy szellemi képességű személyek csak gondos felügyelet mellett használhatják, akiket figyelmeztettek a biztonságos készülékhasználatról és értik a kapcsolódó kockázatokat. A gyermekek nem játszhatnak a készülékkel.
- Ha a készüléke csatlakozó kábele sérült, biztosítsa annak cseréjét a gyártónál, a gyártó értékesítés utáni szervizében vagy hasonló képzett személynél, hogy elkerülje a vészhelyzet kialakulását.
- A gyermekek nem tisztíthatják és nem végezhetnek a készüléken karbantartás felügyelet nélkül.
- A karbantartási műveletekhez lásd a „Karbantartás” részt.
- Tartsa távol a készüléket és a csatlakozó kábelét a 8 évnél fiatalabb gyermekektől.
- A készülék kizárólag otthon használatra szolgál. Nem használható ipari célokra.
- A készülék nem megfelelő használata következtében keletkezett sérülések esetén a garancia érvénytelen.
- A készülék nem használható nagyon poros és/vagy nedves, illetve tűzveszélyes környezetben.
- Használat előtt ellenőrizze, hogy a készülék, a csatlakozó dugó és a tápkábel használatra alkalmas állapotban van.
- Soha ne helyezzen a készülékbe semmilyen idegen tárgyat (például tűt, stb.).
- A készüléket ne húzza a csatlakozó kábelen, akkor sem, ha a készüléket a hálózati csatlakozóból szeretné kihúzni.
- Használat előtt tekerje a csatlakozó kábel teljes hosszát.

## FONTOS FIGYELMEZTETÉS

- Ne takarja le a légbeömlő és légkiömlő nyílásokat.
- Ne érintse a készüléket nedves kézzel.
- Akadályozza meg a folyadék készülékbe jutását.
- Soha ne használja a készüléket nedves helyen.
- Soha ne használja a készüléket hőforrás közelében.
- Soha ne helyezzen semmilyen tárgyat a készülék tetejére vagy belsejébe.
- Ne használja a készüléket gyúlékony tárgyak és anyagok (függöny, aeroszolok, oldószerek stb.) közelében.
- Soha ne használja a készüléket ferde vagy horizontális helyzetben. A készüléket helyezze egyenes és stabil felületre.
- Ha hosszabb ideig távolmarad: kapcsolja ki a készüléket a nyomógombbal (6) és húzza ki a hálózati csatlakozót.
- A készülék áthelyezése előtt kapcsolja ki és húzza ki a hálózati csatlakozót.
- A készülék szerelése és tisztítása előtt kapcsolja ki és húzza ki a hálózati csatlakozót.

## A KÉSZÜLÉK MŰKÖDÉSI ELVE

Az új Intense Pure Air légtisztítóval a Rowentától akár 99,99%-os tiszta levegőt is lélegezhet az otthonában, és 4 alább jellemzett szűrési szinttel is óvhatja az egészségét. Minden szűrési szint alapvető, és specifikus szennyezőanyagokat szűr meg.

### 3. SZINT:

#### RÉSZECSCKE SZŰRŐ

- Finom részecskék (PM2.5)
- Pollen
- Poratka
- Állati allergének
- Penészgombák
- Baktériumok/vírusok

### 4. SZINT:

#### NANOCAPTUR SZŰRŐ

- Formaldehid



### 1. SZINT:

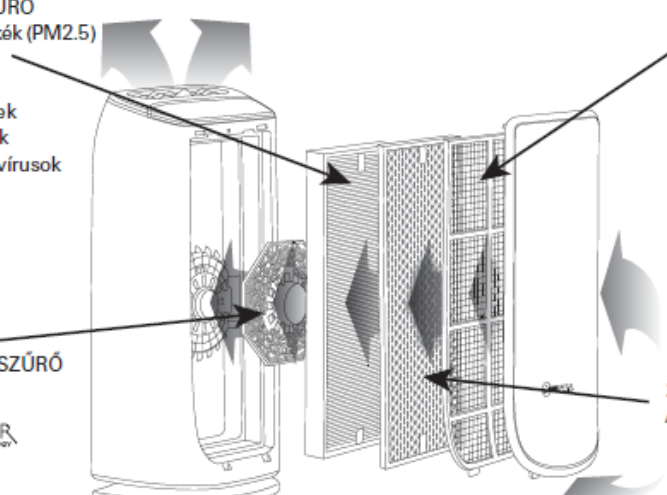
#### ELŐSZŰRŐ

- Por
- Hajszálak
- Szőrök
- Bolyhok

### 2. SZINT:

#### AKTÍV SZÉNSZŰRŐ

- Folyékony szerves anyagok
- Szagok/pollenek





### « HOGYAN ÉRNETŐ EL A TISZTÁBB BENTI LEVEGŐ »

Az Intense Pure Air légtisztító használatával több olyan ajánlást is alkalmazhat, hogyan javítsa a beltéri levegő minőségét.

- Szellőztesse a helyiséget legalább naponta 10 percig, nyáron és télen is.
- Tartsa szellőzőrendszerét megfelelő állapotban.
- Korlátozza a háztartási készülékek használatát.
- Ne dohányozzon odabent.
- Kerülje az otthoni illatok, az illatrudak, az aromagyertyák stb. használatát.
- Szellőztessen minden esetben, ha otthonában karbantartási munkát végeznek, és néhány héttel azután is.
- Kerülje az allergén és gyakori locsolást igénylő növények termesztését az otthonában.

HU

## HOVÁ TELEPÍTSÜK A KÉSZÜLÉKET

A készüléket telepítse egyenes és stabil felületre abba a helyiségbe, ahol a tiszta levegő szükséges.

A levegő szabad keringtetése érdekében ne helyezze függönyök mögé, ablakok, bútorok, polcok vagy más akadályok alá, és hagyjon legalább 50 cm szabad teret a készülék minden oldalán.

## A KÉSZÜLÉK ELSŐ HASZNÁLATA ELŐTT

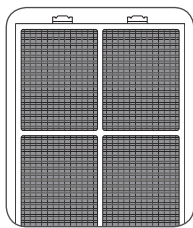
**A készülék indítása előtt ellenőrizze, hogy a szűrőket védő műanyag csomagolásokat eltávolította-e.**

Ellenőrizze továbbá a következőket:

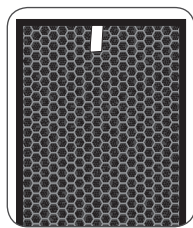
- A készülék feszültsége megegyezik-e az elektromos hálózata feszültségével. A készüléke földelés nélküli tápcsatlakozóval használható. Ha II. kategóriájú készülékről van szó (kettős elektromos szigeteléssel).
- A készüléket a háztartásban helyezze el a fent leírt utasítások szerint.
- Ellenőrizze, hogy a készülék légbeömlő és légkiömlő nyílásait nem akadályozza semmi.
- Győződjön meg arról, hogy mind a 4 szűrő helyesen került-e telepítésre, és az előlapja megfelelően rögzített (lásd Beszerelés / szűrők kiserelése fejezetet). A készülék olyan berendezéssel is fel van szerelve, amely megakadályozza a működését, ha az első ajtó helytelenül van beállítva.

**A szűrők behelyezése és cseréje**

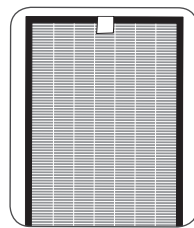
A készülék 4 különböző típusú szűrővel rendelkezik:



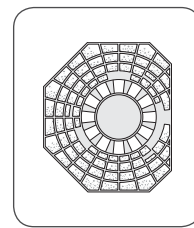
Előszűrő



Aktív széniszűrő



Részecske szűrő



NanoCaptur szűrő

Megjegyzés: A készülék optimális teljesítménye érdekében kizárólag a ROWENTA által szállított szűrőket használja.

**A szűrők cseréjekor járjon el a « Szűrők beszerelése / kiserelése » fejezet utasításai szerint.**

Figyelmeztetés: bizonyos szűrők ideiglenesen enyhe szagot áraszthatnak a vonatkozó szállítási és tárolási körülmények miatt.



## A KÉSZÜLÉK BEKAPCSOLÁSA

Csatlakoztassa a tápkábelt, és nyomja meg az indító gombot (8).

A készülék az első bekapcsolás alkalmával automatikus üzemmódban van. A készülék az infravörös részecskeérzékelőnek és gázérzékelőnek köszönhetően (csak a PU6020 modellnél) érzékeli a helyiségben a szennyeződés mértékét, és automatikusan beállítja a szűrés sebességét. A jelzőfény színe megváltozik, jelezve a helyiségben lévő levegőminőségét.

Levegő minősége	Kontroll égő színe	Szűrés gyorsasága (Automata üzemmódban)
Kiváló	Kék	
Átlagos	Lila	
Rossz	Piros	

## A SZENNYEZŐDÉS ÉRZÉKELŐK BEÁLLÍTÁSA


A készülék alapbeállítása közepes érzékenység.




Ha a levegőminőség kijelzője:

– 2 óra múlva is rossz, bár a levegő tisztának tűnik;

– kiváló több, mint 1 órán át, bár a levegő piszkosnak tűnik, az érzékelő érzékenységét az alábbiak szerint állítsa be:

1. Ha a légszűrő ki van kapcsolva, tartsa lenyomva a szűrősebesség beállítási gombot 2 másodpercig:

2. Állítsa be az érzékenységet a szűrősebesség beállító gomb rövid megnyomásával: 

 + Kék	 + Lila	 + Piros
Alacsony érzékenység	Közepes érzékenység	Magas érzékenység

• Válasszon magas érzékenységet, ha a légtisztító több, mint 1 órán át kiváló levegőminőséget jelez, még akkor is, ha a levegő szennyezettnek tűnik.

• Válasszon alacsony érzékenységet, ha a légtisztító továbbra is rossz levegőminőséget mutat, annak ellenére, hogy több, mint 2 órán keresztül működött, és a levegő megfelelően tisztának tűnik.


3. Az új beállítás akkor aktív, ha 10 másodpercig nem nyom meg egyetlen más gombot sem.


## ÜZEMELTETÉS


### INDÍTÁS

Ennek a gombnak egy rövid megnyomásával kapcsolható be vagy ki a légtisztító.

### ÜZEMMÓD / SZŰRÉS SEBESSÉG

 **Automatikus:** Ebben a módban a szűrés sebesség automatikusan alkalmazkodik a részecskeszűrő és a gázérzékelő (csak a PU6020 modellnél) által mért levegőminőséghez. Ez az üzemmód normál használathoz ajánlott.

 **Éjszaka:** A készülék szűrés sebessége éjszaka csendes levegőáramlásra van beállítva. A készülék megvilágítása szintén csökkentett. Ha a készülék szennyezést észlel, a szűrés sebesség kissé megemelkedik a levegő tisztításához, de a készülék csendes marad, hogy ne zavarja az alvást.

 **Manuális:** Ebben a módban manuálisan kiválaszthatja a négy szűrés sebesség egyikét.

### MEGVILÁGÍTÁS

Megváltoztathatja a készülék megvilágításának intenzitását kedve vagy a napszak szerint.

Nyomja meg	Külső megvilágítás	Levegőminőség jelző	Vezérlőpult
1	Felkapcsolni	Felkapcsolni	Felkapcsolni
2	Közepes fény	Közepes fény	Közepes fény
3	Ki	Közepes fény	Közepes fény
4	Ki	Ki	Közepes fény

### IONIZÁCIÓ

Az ionizáció negatív ionokat bocsát ki a levegőbe. A funkció gyárilag ki van kapcsolva. A bekapcsoláshoz használja a 12-es gombot.

## IDŐZÍTŐ / BEKAPCSOLÁS KÉSLELTETŐ ☺

**Ha a készülék bekapcsolt állapotban van:** ennek a gombnak a segítségével határozhatja meg a készülék működési idejét. A nyomógomb rövid megnyomásával választhatja ki a készülék működésének óraszámát (1, 2, 4 vagy 8), és a készülék a kiválasztott idő letelte után automatikusan kikapcsol.

**Ha a készülék kikapcsolt állapotban van:** a nyomógomb rövid megnyomásával választhatja ki, hogy a készülék hány órán belül kapcsoljon be (1, 2, 4 vagy 8).

## 3D LÉGTISZTÍTÁS FUNKCIÓ (állítható rostély)

A légkiömlő rostély helyzetét kézzel állíthatja be az igényei szerint. A tiszta levegő helyiségben történő optimális egyenletes keringtetése érdekében állítsa a szöveget 45°-ra; a teljes kényelem érdekében állítsa a szöveget 90°-ra.

HU

## KARBANTARTÁS

**A készülék karbantartása előtt először kapcsolja ki a készüléket a nyomógombbal (6), majd húzza ki a hálózati csatlakozót.**

A készülék enyhén nedves ronggyal tisztítható.

**FONTOS: Soha ne használjon abrazív eszközöket, mert ezek elronthatják a készüléke felületkezelését.**

## SZŰRŐK

Szűrő	Igényelt műveletek	Ciklusok
<b>Előszűrő</b>	Tisztítás	2-4 hetente
<b>Aktív széniszűrő</b>	Csere	12 havonta
<b>Részecské szűrő</b>	Csere	3 évente
<b>NanoCaptur szűrő</b>	Csere	A szín változása (lásd a szűrőn jelzett színskálát)

A megadott adatok a készülék napi 8 órás 2-es sebességfokozatú átlagos használatából indulnak ki.

A légtisztítás és a szűrőcsere ajánlott gyakorisága a használati idő és az üzemi körülmények függvénye.

- A „PART” jelölésű kijelző akkor gyullad ki, ha részecskeszűrő cseréje esedékes. Az „ODOR” jelölésű kijelző akkor gyullad ki, ha széniszűrő cseréje esedékes.
- A NanoCaptur szűrő áttetsző granulátumokat tartalmaz, amelyek a formaldehid abszorpció mértékének függvényében változtatják a színüket. Hasonlítsa össze a szűrő telítettségének mértékét jelölő színskálával, amely a panel belső oldalán vagy magán a szűrőn látható. A maximális telítettség elérése esetén cserélje ki a szűrőt. A szűrő telítettségének mértékét hathavonta szükséges ellenőrizni.
- Az előszűrő ismételtelen felhasználható: távolítsa el a szűrőből a port egy porszívóval vagy mossa ki vízzel.

### FIGYELMEZTETÉS:

- Ha az előszűrő nincs rendszeresen tisztítva, a készülék hatásfoka csökkenhet.
- **Soha nem használja az előszűrőt, amíg nedves.**
- **Az előszűrő az egyetlen vízzel mosható és újra felhasználható szűrő.** A részecskeszűrő, a NanoCaptur szűrő és az aktív széniszűrő nem tisztítható és nem használható újra. Soha nem mossa ki ezeket vízzel.
- **A szűrők cseréjekor járjon el a « Szűrők beszerelése / kiszerezése » fejezet utasításai szerint.**



A készülékéhez tartozó tartalék szűrők a következő kódokon kaphatók:

Szűrő	Kód PU4010	Kód PU6010
Részecske szűrő	XD6070	XD6071
Aktív szénszűrő	XD6060	XD6061
NanoCaptur szűrő	XD6080	XD6081

#### **FONTOS: A szűrők újraindítása**

Ha cserélni kell a szűrőt, villog a szűrő újraindítás kijelző. A szűrő cseréje után nyomja meg és tartsa nyomva az újraindítás (reset) gombot 2 másodpercig.

#### **Kényszerített újraindítás:**

Ha az élettartama vége előtt cserélte ki a szűrőt, végezze el a szűrőcsere ciklus kényszerített újraindítását.

1. Nyomja meg és tartsa nyomva az újraindítás (reset) gombot 2 másodpercig.
2. Az újraindítás gomb rövid megnyomásával vegye ki a cserélendő szűrőt.
3. A szűrő kivétele után nyomja meg és tartsa nyomva az újraindítás (reset) gombot 2 másodpercig. Az elektromos mérő ezután újraindul.
4. Ha a kényszerített újraindítás módban nincs aktiválva semmilyen nyomógomb 10 másodpercig, az újraindítás törlődik.



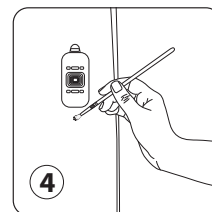
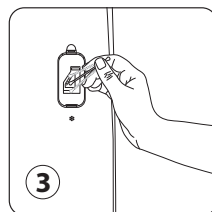
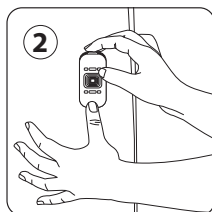
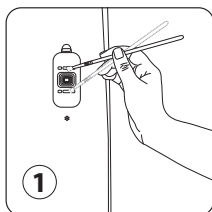
#### **« JAVASLATOK A SZŪRŐ CSERÉJÉRE »**

- Kerülje a szűrők kezelését, ha allergiában vagy asztmában szenved.
- A szűrők cseréjekor használjon kesztyűt vagy alaposan mossa meg a kezét a szűrőcsere után.
- Azért, hogy ne terjedjenek a szennyező anyagok, a csere után azonnal tegye a szűrőket zárt, tömített hulladékátroló tasakba.

## **SZENNYEZŐDÉS ÉRZÉKELŐ**

A részecskeérzékelőt és a gázérzékelőt (csak a PU6020 modellnél) rendszeresen (2 havonta) és megfelelően kell tisztítani. **A szennyeződés érzékelők tisztítása előtt győződjön meg róla, hogy a készülék ki van kapcsolva, és le van kapcsolva a hálózatról, majd kövesse az alábbi ajánlásokat:**

1. Tisztítsa meg a levegő ki- és bemeneti nyílásait puha kefével vagy ruhával.
2. Nyissa ki a készülék jobb oldalán található érzékelő fedelét.
3. Finoman nedvesítsen be egy pamut kozmetikai korongot, és távolítsa el az összes port a lencséről és a be- / kivezető nyílásból. Törölje meg száraz pamut kozmetikai koronggal.
4. Tisztítsa meg a gázérzékelőt puha kefével vagy porszívóval.



#### **FONTOS:**

- Soha ne használjon mosószert vagy fémtárgyat az érzékelők tisztításához.
- Az érzékelők hatékonysága csökkenhet, ha nincsenek rendszeresen tisztítva.
- A tisztítás gyakorisága a készülék működési környezetétől függ. Poros környezetben gyakrabban tisztítsa meg az érzékelőket.



## TÁROLÁS

Ha nem használja a készüléket, tegye hűvös száraz helyre.

## PROBLÉMÁK ESETÉN

HU

- Soha ne szerelje szét a készüléket egyedül. A hibásan javított készülék kockázatot jelenthet a felhasználóra.
- Mielőtt kapcsolatba lép a jóváhagyott szervizközponttal, tekintse át a következő táblázatot a problémák elhárítására.

Probléma	Ellenőrizze	Megoldás
<b>A készülék nem indítható.</b>	Csatlakoztatva van a tápkábel?	Csatlakoztassa a tápkábelt a megfelelő feszültségű hálózathoz.
	Minden elem ki van kapcsolva a kijelzőn?	Nyomja meg az indítás nyomógombját, és válassza ki a szükséges funkciót.
	Nem történt áramkiesés?	A légtisztító a hálózat újraindulása után ismét használható.
	Be van csukva az elülső ajtó?	Csukja be rendesen az ajtót.
<b>A légáramlás nem vátozik automatikusan.</b>	Nincs a készülék manuális üzemmódban?	Válassza ki a megfelelő üzemmódot.
<b>A készülék teljesítménye sokkal gyengébb, mint korábban.</b>	Ki kell tisztítani vagy cserélni kell a szűrőt?	Ellenőrizze, milyen gyakran esedékes a szűrő tisztítása és cseréje, és szükség esetén cserélje / tisztítsa ki a szűrőket.
<b>A légkiömlőből kellemetlen szag jön.</b>	Ki kell tisztítani vagy cserélni kell a szűrőt?	Ellenőrizze, milyen gyakran esedékes a szűrő tisztítása és cseréje, és szükség esetén cserélje / tisztítsa ki a szűrőket.
<b>A levegőminőség mutatója nem változtatja meg színét.</b>	Nem lepte be a por az érzékelő lencséjét?	Tisztítsa meg az érzékelő lencséjét.
	A mutató továbbra is rossz levegőminőséget mutat?	Állítsa be az érzékelő érzékenységet "alacsony" vagy "közepes" értékre.
	A mutató továbbra is kiváló levegőminőséget mutat?	Állítsa be az érzékelő érzékenységet "magas" vagy "közepes" értékre.

## GARANCIA

Vegye fel a kapcsolatot az engedélyezett szervizközponttal, ha:

- a készüléke leesett a földre
- a készüléke vagy a tápkábel megsérült
- a készüléke nem működik helyesen.

## SEGÍTSE A KÖRNYZETVÉDELMET



① A készüléke újrahasznosítható, értékes anyagokat tartalmaz.

② A készüléket helyezze el a kommunális hulladékdierakónál, vagy vigye el az engedélyezett szervizközpontba feldolgozásra.

