

Elektrická vývrtka na víno

LINEO

WO-7

Návod na obsluhu/Záruka

SK



WO-7

Určený účel použitia zariadenia

Zariadenie je určené výlučne na otváranie korkových uzáverov bežných fľaš na víno (prípadne iných podobných fľaš s korkovým a plastovým uzáverom), v rozsahu, ktorý je stanovený technickými a prevádzkovými parametrami a funkciami, bezpečnostnými a užívateľskými pokynmi a vonkajšími vplyvmi prevádzkového prostredia.

Upozornenie!

Nepoužívajte zariadenie na otváranie uzáverov fľaš šumivých vín (tlakových uzáverov).

Elektrické spotrebiče ORAVA sú vyrobené podľa poznatkov súčasného stavu techniky a uznaných bezpečnostno-technických pravidiel. Napriek tomu môže nesprávnym a neodborným používaním alebo používaním v rozpore s určením vzniknúť nebezpečenstvo poranenia alebo ohrozenia života používateľa alebo tretej osoby, resp. poškodenie zariadenia a iných vecných hodnôt.

Bezpečnostné pokyny pre používanie zariadenia

- Elektrické zariadenie je navrhnuté a vyrobené takým spôsobom, aby umožňovalo bezpečnú obsluhu a používanie osobami bez odbornej kvalifikácie. Aj napriek všetkým opatreniam, ktoré boli výrobcom vykonané pre bezpečné používanie, obsluhu a používanie nesie so sebou určité zostatkové riziká a s nimi spojené možné nebezpečenstvá.
- Pre upozornenie na možné nebezpečenstvá, boli na zariadení a v sprievodnej dokumentácii použité nasledujúce symboly a ich význam:



Tento symbol upozorňuje používateľov, že zariadenie pracuje s nebezpečným elektrickým napätím.

Na zariadení neodnímajte ochranné kryty.

Pri nedodržaní bezpečnostných pokynov pri používaní a obsluhu zariadenia hrozí:

Nebezpečenstvo úrazu elektrickým prúdom!

Nebezpečenstvo vážneho zranenia alebo ohrozenia života!



Tento symbol upozorňuje používateľov, že pri nedodržaní bezpečnostných pokynov pri používaní a obsluhu zariadenia hrozí:

Nebezpečenstvo vážneho zranenia alebo ohrozenia života!

Nebezpečenstvo poškodenia zariadenia alebo inej škody na majetku!



Tento symbol upozorňuje používateľov, že pri nedodržaní bezpečnostných pokynov pri používaní a obsluhu zariadenia hrozí:

Nebezpečenstvo od ostrej časti/súčasti zariadenia!



Tento symbol znamená, že výrobok je vyhotovený s dvojitou izoláciou medzi nebezpečnými živými časťami (časťami s nebezpečným napätím z napájacej siete) a časťami, ktoré sú prístupné pri normálnom používaní.

Všeobecné pokyny

- Pred uvedením zariadenia do prevádzky Vám odporúčame, pozorne si preštudovať návod na obsluhu a zariadenie obsluhovať podľa stanovených pokynov!
- Nedodržaním bezpečnostných pokynov a upozornení výrobca nezodpovedá za akékoľvek vzniknuté škody na zdraví alebo majetku!
- Návod na obsluhu vždy uchovávajte spolu so spotrebičom pre jeho použitie v budúcnosti a použitie novými používateľmi.
- Zariadenie používajte výhradne na určený účel, a spôsobom, ktorý je stanovený výrobcom.
- Zariadenie je určené na používanie v domácnosti a v podobných vnútorných priestoroch určených pre bývanie, bez zvláštneho zamerania.
- Tento spotrebič je určený okrem použitia v domácnosti aj pre nasledujúce spôsoby použitia:
 - v obchodoch, kanceláriách a ostatných podobných pracovných prostrediach;
 - v hospodárskych budovách;
 - v hoteloch, moteloch a ostatných obytných prostrediach;
 - v zariadeniach poskytujúcich nocľah s raňajkami.Nejde o profesionálne zariadenie pre komerčné použitie.
- Výrobca nezodpovedá za škody spôsobené počas prepravy, nesprávnym používaním, poškodením alebo zničením zariadenia vplyvom nepriaznivých poveternostných podmienok.
- Nepoužívajte zariadenie v priemyselnom prostredí ani vo vonkajšom prostredí!
- Zariadenie nevystavujte účinkom:
 - zdrojov nadmerného tepla alebo otvoreného ohňa,
 - kvapkajúcej alebo striekajúcej vody,
 - hmyzu, živočíchov a rastlínstva,
 - agresívnych a chemických látok.
- Prevádzkové prostredie zariadenia musí byť vždy v súlade so stanovenými základnými charakteristikami.

Charakteristiky prevádzkového prostredia:

1. Teplota okolia: $+5 \div +40 \text{ }^\circ\text{C}$
2. Vlhkosť: $5 \div 85 \%$
3. Nadmorská výška: $\leq 2000 \text{ m}$
4. Výskyt vody: občasná kondenzácia vody alebo výskyt vodnej pary
5. Výskyt cudzích telies: množstvo a druh prachu sú nevýznamné
6. Stupeň ochrany krytom: IP20

- Pred prvým pripojením elektrického spotrebiča do napájacej siete skontrolujte, či sieťové napätie uvedené na štítku spotrebiča odpovedá napätiu sieťovej zásuvky v domácnosti.
- Elektrický spotrebič je určený pre napájanie z elektrickej siete 1/N/PE ~ 230 V 50 Hz
- Elektrická bezpečnosť spotrebiča je zaručená výhradne iba v prípade správneho zapojenia do elektrickej siete.
- Elektrický spotrebič vždy pripojujte do ľahko prístupnej sieťovej zásuvky. V prípade vzniku prevádzkovej poruchy je nutné spotrebič čo najrýchlejšie vypnúť a odpojiť od sieťového napájania.
- Napájací kábel/sieťovú šnúru neodpájajte ťahaním za kábel/šnúru. Odpojenie vykonajte vytiahnutím prívodu za zástrčku napájacieho kábla/sieťovej šnúry.
- Ak použijete predlžovací napájací kábel, skontrolujte, či celkový menovitý výkon všetkých zariadení pripojených k predlžovaciemu napájaciemu káblu neprevyšuje max. prúdové zaťaženie predlžovacieho kábla.
- Zástrčka napájacieho kábla spotrebiča musí byť kompatibilná so sieťovou zásuvkou. Nikdy nepoužívajte žiadne adaptéry ani iným spôsobom zásuvku neupravujte. Nepoužívajte nevhodné a poškodené zásuvky!
- Neohýbajte, nestláčajte alebo iným spôsobom nevystavujte napájací kábel / sieťovú šnúru spotrebiča pôsobeniu mechanického namáhania, ani vonkajším zdrojom tepla. Poškodenie napájacieho kábla môže viesť k úrazu elektrickým prúdom.
- Pri poškodení napájacieho kábla spotrebič odpojte od elektrickej siete a ďalej nepoužívajte.
- Ak je napájací kábel/sieťová šnúra poškodená, musí ju vymeniť výrobca, jeho servisná služba alebo podobne kvalifikovaná osoba, aby sa predišlo nebezpečenstvu úrazu elektrickým prúdom.
- Elektrický spotrebič ako aj napájací kábel a sieťovú zásuvku pravidelne kontrolujte a udržiavajte v čistote. Zástrčku napájacieho kábla pravidelne odpojujte a podľa potreby čistite. Znečistenie prachom alebo inými látkami, môže spôsobiť narušenie izolačného stavu a následne požiar.

- Elektrický spotrebič nevystavujte pôsobeniu vody, alebo vlhkému prostrediu. Vniknutie vody do spotrebiča zvyšuje riziko úrazu elektrickým prúdom. Ak je napájací kábel moký, alebo do spotrebiča vnikla voda, okamžite ho odpojte od elektrickej siete.
- Tento spotrebič je určený pre používanie a obsluhu osobami bez elektrotechnickej kvalifikácie - laikmi, podľa pokynov, určených výrobcom.
- Tento spotrebič môžu používať deti od 8 rokov a osoby so zníženými fyzickými, zmyslovými alebo duševnými schopnosťami alebo s nedostatkom skúseností alebo znalostí, ak sú pod dozorom alebo dostali pokyny týkajúce sa bezpečného používania spotrebiča a porozumeli nebezpečenstvu, ktoré je s tým spojené. Deti sa nesmú hrať so spotrebičom.
Cistenie a údržbu používateľom nesmú vykonávať deti bez dozoru.
- Počas používania a prevádzky udržiajte spotrebič vždy mimo dosahu detí. Nezabudnite na to, že spotrebič je možné stiahnuť aj za voľne prístupnú sieťovú šnúru.
- Pri obsluhu elektrického spotrebiča vždy dbajte na zvýšenú opatrnosť! Nepoužívajte elektrické spotrebič, ak ste nadmerne unavený, pod vplyvom liekov alebo omamných látok, znižujúcich pozornosť a sústredenie.
Nepozornosť pri obsluhu môže viesť k vážnemu zraneniu.

Špeciálne bezpečnostné pokyny

- Pri preprave a použití dbajte na opatrnosť pri pohybe, aby nedošlo k prevrhnutiu, k pádu a poškodeniu zariadenia.
Zariadenie prenášajte až po odpojení sieťového napájania.
Zariadenie neprenášajte za elektrický kábel/šnúru.
Hrozí nebezpečenstvo vážneho zranenia alebo ohrozenia života!
Hrozí nebezpečenstvo poškodenia zariadenia!
- Zariadenie a príslušenstvo pred jeho uvedením do prevádzky vybalte a zbavte všetky jeho časti zvyškov obalových materiálov, etikiet a štítkov. Obalové materiály odložte na bezpečné miesto alebo uschovajte predovšetkým mimo dosahu detí a nespôsobilých osôb.
Hrozí nebezpečenstvo vážneho zranenia!
Hrozí nebezpečenstvo zadusenía!
- Odporúčame vykonať prvotnú aj následné pravidelné kontroly zariadenia. Zariadenie používajte iba s príslušenstvom a náhradnými dielmi dodávanými a schválenými výrobcom.
- Zariadenie nikdy nepoužívajte, pokiaľ je neúplné, poškodené alebo v priebehu používania došlo k poškodeniu jeho častí alebo príslušenstva (napr. následkom pádu).
Hrozí nebezpečenstvo úrazu elektrickým prúdom!
Hrozí nebezpečenstvo vážneho zranenia!

- Zariadenie (telo s elektrickými časťami) a napájací kábel so zástrčkou nikdy nečistite spôsobom, pri ktorom by mohlo dôjsť k natečeniu kvapaliny do zariadenia.
Tieto časti očistite len navlhčenou tkaninou a utrite do sucha alebo nechajte uschnúť.
- Čistenie zariadenia vykonávajte len vtedy, pokiaľ je vypnuté a odpojené od napájania z elektrickej siete. Zariadenie udržiajte v čistom a suchom stave.

Prevádzka/Dozor

Upozornenie!

- Toto zariadenie môže byť používané len s originálnymi a nepoškodenými časťami a príslušenstvom.
- Pri použití zariadenia buďte veľmi opatrní. Rotujúca vývrtka (špirála) je ostrá a môže spôsobiť vážne poranenie.
- V čase prevádzkovej činnosti zariadenia nikdy nesiahajte do priestoru rotujúcej špirály. Nevyberajte korkovú zátku zo zariadenia, pokiaľ je rotujúca špirála v pohybe.
Hrozí nebezpečenstvo od ostrej časti/súčasti zariadenia!
- Počas používania a prevádzky majte zariadenie neustále pod dozorom!

Upozornenie!

- Vždy odpojte zariadenie zo siete, ak sa ponechá bez dozoru, a pred zmontovaním, demontovaním alebo čistením.
- Zariadenie a napájací kábel (sieťový napájací adaptér) nesmú byť ponechané bez dozoru, pokiaľ je pripojené k elektrickej sieti.
- Zariadenie nikdy neponechávajte bez dozoru a voľne prístupné a neodkladajte s voľne prístupným napájacím káblom.
Hrozí nebezpečenstvo úrazu elektrickým prúdom!
Hrozí nebezpečenstvo vážneho zranenia!

- Zariadenie neumiestňujte:
 - na okraje stolov alebo častí nábytku,
 - na nestabilné alebo nerovné povrchy,
 - na znečistené povrchy,
 - v blízkosti nádob obsahujúcich vodu a iné tekutiny.Hrozí nebezpečenstvo vážneho zranenia!
Hrozí nebezpečenstvo poškodenia zariadenia alebo iných vecných škôd!
- Skladanie a rozkladanie (zostavovanie) jednotlivých častí a príslušenstva a čistenie zariadenia vykonávajte len vtedy, pokiaľ je zariadenie odpojené od napájania z elektrickej siete.
- Zariadenie nepoužívajte a neumiestňujte na mieste, na ktoré môžu voľne dosiahnuť deti. Zabráňte, aby sa deti so zariadením hrali.
- Mechanické poškodenie (prasknutie alebo zlomenie častí a krytov) zariadenia môže spôsobiť vážne zranenie. Nepoužívajte poškodené zariadenie a príslušenstvo.
Hrozí nebezpečenstvo vážneho zranenia!
Hrozí nebezpečenstvo poškodenia zariadenia alebo iných vecných škôd!
- Zariadenie nepoužívajte a neumiestňujte v blízkosti nádob obsahujúcich vodu. Ak by zariadenie spadlo do vody, odneste ho na kontrolu do odborného servisu, aby preverili, či je bezpečné a správne funguje.
Hrozí nebezpečenstvo úrazu elektrickým prúdom!
Hrozí nebezpečenstvo elektrického skratu!

- Zariadenie nikdy nepreťažujte nad limity stanovené technickými parametrami!
- Režim prevádzky (dobu prevádzky/činnosti a dobu prestávky) zariadenia vždy rozdeľte na odporúčané pracovné intervaly, a tieto dodržujte podľa pokynov.
- Nepokúšajte sa nadmernou silou alebo otáčaním zariadenia na fľaši pôsobiť na mechanizmus zariadenia, za účelom urýchlenia činnosti zariadenia.
- V prípade, že počas používania zariadenia spozorujete akékoľvek neštandardné prejavy (zvuky, zápach, dym, ...), zariadenie okamžite vypnite a odpojte od napájania z elektrickej siete. Zariadenie nechajte skontrolovať v odbornom servise.
- Pokiaľ je súčasťou zariadenia akákoľvek bezpečnostná časť/súčasť (mechanická, elektrická), nikdy nevyraďujte túto časť/súčasť z činnosti! Ak je bezpečnostná časť/súčasť poškodená alebo nefunkčná, zariadenie nepoužívajte!
- Nikdy nepodceňujte možné nebezpečenstvá a dbajte na zvýšenú opatrnosť!!!

Bezpečnostné pokyny k zdroju napájania.

- Nabíjanie vstavaného akumulátora je dovolené len pomocou originálnej nabíjačky (nabíjacieho AC/DC adaptéra), priloženej výrobcom alebo pomocou nabíjačky schválenej výrobcom.
- Pri viditeľnom poškodení kábla nabíjačky alebo nabíjačky samotnej, túto bezodkladne vymeňte za nepoškodený originálny diel alebo novú nabíjačku.
- Nabíjačku vstavaného akumulátora používajte a skladujte len v suchých priestoroch, pri okolitej teplote $+5 \div +40$ °C.
- Zástrčku kábla nabíjačky a kábel nechytajte a nepripájajte k sieťovej zásuvke, pokiaľ máte mokré ruky alebo je mokrá zástrčka a kábel nabíjačky alebo zariadenie samotné. Ruky, napájací kábel a zariadenie vždy dôkladne utrite suchou tkaninou.
Hrozí nebezpečenstvo úrazu elektrickým prúdom!
- Do konektora (JACK konektor na zariadení) pre pripojenie nabíjačky nikdy nestrkajte žiadne vodivé predmety (napr. skrutkovač a pod.)
Hrozí nebezpečenstvo elektrického skratu!
Hrozí nebezpečenstvo explózie!
- Pred každým pripojením nabíjačky akumulátora zariadenia k elektrickej sieti skontrolujte, či je hlavný vypínač zariadenia v polohe „0“ „OFF“ (Vypnuté).
- Pokiaľ u zariadenia nefunguje hlavný vypínač, zariadenie nepoužívajte.

Upozornenie!

- Akumulátor nikdy neotvárajte a ani nerozoberajte! Pri poškodení môže dôjsť k elektrickému skratu a k uvoľňovaniu zdravotne závadných látok. V prípade zasiahnutia vyhľadajte odbornú lekársku pomoc.
- Akumulátor sa nesmie dostať do styku s ohňom a nesmie sa vystavovať priamemu slnečnému žiareniu alebo nadmernému teplu.
Hrozí nebezpečenstvo od akumulátorov!
Hrozí nebezpečenstvo vzniku požiaru!
- V prípade poškodenia akumulátora nechajte tento vymeniť v odbornom servise.
- Akumulátory likvidujte v zmysle platných predpisov a ustanovení pre likvidáciu elektronických zariadení.

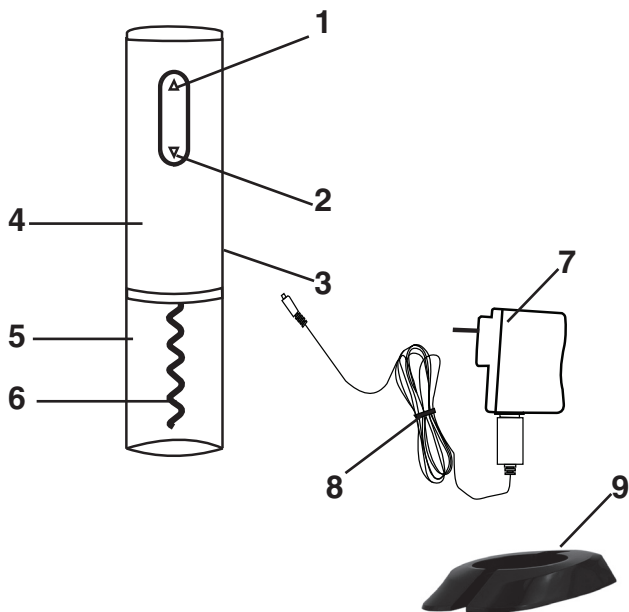
Napájanie zariadenia pomocou opakovane nabíjateľného akumulátora.

- Zariadenie je dodávané s nie úplne nabitým vstavaným akumulátorom.
- Pre dosiahnutie maximálnej kapacity a čo najdlhšej životnosti akumulátora je potrebné akumulátor úplne vybiť a následne nabiť na maximálnu úroveň. Tento postup je potrebné opakovať aspoň 3 cykly, vždy po úplnom vybití vstavaného akumulátora.

Pri nabíjaní akumulátora postupujte podľa nasledovných pokynov:

- Pred nabíjaním vstavaného akumulátora zariadenie vypnite hlavným vypínačom.
- Konektor (JACK) kábla AC/DC adaptéra zasunúť do konektora zariadenia pre nabíjanie.
- Zástrčku (AC) kábla nabíjačky zasunúť do zásuvky elektrickej siete 230 V ~.
- Po pripojení napájania sa rozsvieti signálka nabíjania.
- Po ukončení nabíjania odpojte zástrčku (AC) kábla nabíjačky od sieťovej zásuvky. Odpojte konektor (JACK) od konektora zariadenia.
- Zdroj napájania zariadenia (vstavaný akumulátor) je pripravený a zariadenie je možné používať.
- V priebehu používania dochádza k postupnému vybíjaniu akumulátora. Pre ďalšie používanie je potrebné znovu nabiť akumulátor podľa pokynov.

Popis zariadenia:



1. tlačidlo spätného chodu pre uvoľnenie zátky
2. tlačidlo pre vyťahovanie zátky - otváranie
3. nabíjací konektor
4. telo zariadenia
5. priezor
6. vývrtka
7. AC nabíjací adaptér
8. prepojovací nabíjací kábel
9. orezávač fólie

Príprava

Moderná elektrická vývrtka na víno vám umožní otvárať Vaše obľúbené víno rýchlo, bez námahy a bez škvŕn na obruse. Na rozdiel od klasickej vývrtky je veľmi pohodlná, praktická a navyše má perfektný dizajn. Víno otvorí za pár sekúnd.

Balenie obsahuje aj orezávač fólie zátky, ktorá chráni korok, a AC adaptér na nabíjanie elektrickej vývrtky. Plne nabitá vývrtka otvorí viac ako 45 fliaš vína.

- Elektrický otvárač na víno podsvietený modrou LED diódou
- Nevyžaduje batérie, pretože využíva zabudovaný nabíjací akumulátor. Maximálne nabitie trvá cca 8 hodín.
- Súprava obsahuje orezávač fólie zátky, ktorá chráni korok, vývrtku na víno a AC adaptér s prepojavacím káblom.
- Ideálny darček pre milovníkov vína

Nabíjanie:

Pred používaním zariadenia je potrebné maximálne nabiť akumulátor.

1. Pripojte konektor z kábla AC adaptéra do nabíjacieho konektora na vývrtke.
2. Pripojte AC adaptér do predpísanej a ľahko dostupnej elektrickej zásuvky. Rozsvieti sa modrá kontrolka a nabíjanie sa začne.

Zariadenie je vybavené ochranným systémom proti prebitiu akumulátora. Prvé maximálne nabitie trvá niekoľko hodín (pred prvým použitím cca 12 hodín).

Aby ste dosiahli optimálny stav akumulátora, prvé tri cykly používajte zariadenie dovtedy, kým sa akumulátor úplne nevybije, potom ho vždy maximálne nabite.

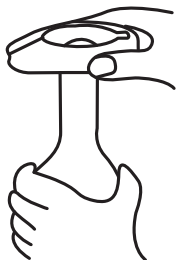
Bežné nabíjanie potom trvá cca 8 hodín. Počas nabíjania budú svietiť dve modré LED diody. Nabitie akumulátora nie je indikované, preto je potrebné dodržať doporučený čas nabíjania.

Upozornenie!

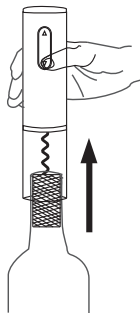
Zariadenie môžete používať, aj keď sa nabíja, s pripojeným AC adaptérom.

Používanie (otváranie vína)

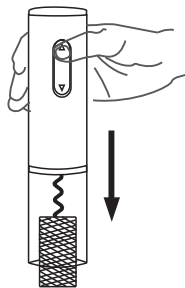
- 1 Orezávačom fólií odstráňte fóliu na fľaši, prekrywajúcu korkovú zátku (pozri obr. 1).
- 2 Vývrtku položte zvislo na hrdlo fľaše a držte ju kolmo vo zvislej polohe. V opačnom prípade nebude možné úspešne vytiahnuť zátku.
- 3 Vývrtku pritlačte na hrdlo fľaše, stlačte tlačidlo otvárania a druhou rukou držte fľašku. Celá vývrtka sa zaskrutkuje do korku. Tlačidlo držte ďalej, zátku sa vytiahne z fľaše a zaskrutkuje sa do vývrtky. Po úplnom otvorení zátky automaticky prestane vývrtka pracovať (pozri obr. 2).
- 4 Stlačením tlačidla spätného chodu sa bude vývrtka otáčať naopak a zátku sa vysunie z vývrtky (pozri obr. 3).
- 5 Po použití vývrtku odložte.



obr. 1



obr. 2



obr. 3

Čistenie

Pri čistení zariadenie ani AC adaptér nikdy nenamáčajte vo vode alebo inej tekutine!

Zariadenie aj AC adaptér čistite suchou handričkou mierne navlhčenou vo vode. Na čistenie nepoužívajte žiadne drsné čistiace prostriedky ani rozpúšťadlá, ako je lieh, benzín alebo riedidlo.

Motor je namazaný trvanlivou vazelínou. Nevyžaduje mazanie.

Výmena akumulátora

Zariadenie je napájané zo vstavaného akumulátora. Ak po maximálnom nabití zariadenie funguje podstatne kratší čas alebo nefunguje, bude potrebné akumulátor vymeniť v autorizovanom servise.

Technické údaje

Napájanie: akumulátor 3,6 V, 700 mAh Ni-MH

AC adaptér: vstup: 230 V/50 Hz
výstup: 5V DC/ 1 000 mA

Dodávané príslušenstvo: AC adaptér, orezávač fólie,
nabíjací kábel

Rozmery: 220 mm, 50 mm priemer

Hmotnosť: 0,65 kg

Hlučnosť: 50 dB (A)

Deklarovaná hodnota emisie hluku tohto spotrebiča je 50 dB (A), čo predstavuje hladinu A akustického výkonu vzhľadom na referenčný akustický výkon 1 pW.

Právo na zmeny vyhradené!

Výrobca:

ORAVA retail 1, a.s.
Seberínho 2
821 03 Bratislava
Slovenská republika

Dovozca:

ORAVA retail 1, a.s.
Seberínho 2
821 03 Bratislava
Slovenská republika

ORAVA distribution CZ, s.r.o.
Ostravska 494
739 25 Sviadnov
Česká republika

LIKVIDÁCIA POUŽITÝCH ELEKTRICKÝCH A ELEKTRONICKÝCH ZARIADENÍ



Symbol na výrobku alebo jeho balení udáva, že tento výrobok nepatrí do domáceho odpadu. Je nutné odniesť ho do zberného miesta pre recykláciu elektrického a elektronického zariadenia.

Zaistením správnej likvidácie tohto výrobku pomôžete zabrániť negatívnym dôsledkom na životné prostredie a ľudské zdravie, ktoré by inak boli spôsobené nevhodnou likvidáciou tohto výrobku. Podrobnejšie informácie o recyklácii tohto výrobku zistíte na príslušnom miestnom úrade, v službe pre likvidáciu domáceho odpadu alebo v obchode, kde ste výrobok zakúpili.



Tento výrobok zodpovedá všetkým základným požiadavkám smerníc EÚ, ktoré sa naň vzťahujú.

Záručné podmienky

Na toto zariadenie sa poskytuje záručná lehota 24 mesiacov. Pri uplatnení práva na záručnú opravu odovzdajte servisnému stredisku spolu so zariadením aj riadne vyplnený a potvrdený záručný list a pokladničný doklad o kúpe zariadenia. Dátum potvrdeného záručného listu a dokladu o kúpe musí byť zhodný. Ak zhodný nie je, záruka nebude priznaná.

- Právo na bezplatnú opravu výrobku v záručnej dobe zaniká, ak:
 - užívateľ nepredloží platný záručný list a doklad o kúpe výrobku;
 - vznikla porucha zapríčinená chybným zapojením, nesprávnym používaním a údržbou (prašné prostredie), mechanickým poškodením, poruchami v inžinierskych sieťach a bytovej inštalácii;
 - bol vykonaný neodborný zásah alebo zmena vo výrobku neoprávnenou osobou a/alebo na výrobku vznikne porucha použitím neoriginálnych náhradných dielov;
 - sa zariadenie nepoužíva podľa priloženého návodu na obsluhu.

Iné podmienky súvisiace so zárukou

Predajňa, v ktorej je zariadenie predávané spotrebiteľovi, je povinná kupujúcemu zariadenie predviesť, oboznámiť kupujúceho:

- so spôsobom jeho používania a manipulácie;
- so spôsobom prípadným záručných opráv;
- s najbližšou záručnou opravovňou, ako aj so spôsobom odoslania zariadenia k záručnej oprave do servisného strediska dodávateľa;
- riadne vyplniť záručný list. Nesprávne a neúplne vystavený záručný list je neplatný a spotrebiteľ stráca právo na záruku;
- na záruku /opravu, výmenu alebo odstúpenie od zmluvy/ sa vzťahujú príslušné ustanovenia Občianskeho zákonníka a Reklamačného poriadku.

Zasielanie výrobku do Centrálného servisného strediska

Do Centrálného servisného strediska zasielajte reklamovaný výrobok prostredníctvom Slovenskej pošty.

Výhody opráv v Centrálnom servisnom stredisku

Centrálné servisné stredisko je vybavené potrebným prístrojovým vybavením, bohatou zásobou náhradných dielov, kvalifikovanými a skúsenými pracovníkmi, čo vytvára predpoklad vykonania potrebnej opravy kvalitne a bez zbytočných zdržaní. Po oprave Vám výrobok na naše náklady doručovateľ dovezie späť k Vám domov. Záleží nám na Vašej spokojnosti a dôvere v naše výrobky.

Centrálné servisné stredisko

Závodná 459, 027 43 Nižná

Záručný list

_____ Model

_____ Dátum predaja

_____ Adresa

_____ Pečiatka a podpis predávajúceho

Č.	Dátum opravy.		Závada.	Pečiatka, podpis.
	Prijaté.	Ukončenie.		