

# ONECONCEPT

OCHLADZOVAČ VZDUCHU



10031341 10031342

## Vážení zákazník,

gratulujeme Vám k zakúpeniu produktu.

Prosím, dôkladne si prečítajte manuál a dbajte na nasledovné pokyny, aby sa zabránilo škodám na zariadení. Za škody spôsobené nedodržaním inštrukcií a pokynov neručíme.

## Technické údaje

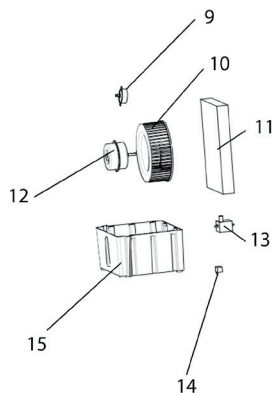
<b>Zariadenie číslo</b>	<b>10031341, 10031342</b>
Napájanie	220-240 V ~ 50-60 Hz
Spotreba energie	95 W
Maximálny objem vzduchu	890 m3/h
Nádrž na vodu	8 litrov
Hlučnosť	<65 dB
Rozmery	390 mm x 285 mm x 724 mm
Hmotnosť	5.8 kg

## Bezpečnostné pokyny

- Pred prvým použitím ochladzovača vzduchu si prečítajte všetky pokyny.
- Ochladzovače vzduchu fungujúce na princípe odparovania vody sú vhodné na domáce použitie, nie sú vhodné na komerčné, priemyselné alebo vonkajšie použitie.
- Neodchádzajte z domu, keď je spotrebič v prevádzke. Uistite sa, že je vypnutý. Prístroj vždy odpojte zo zásuvky.
- Nepoužívajte odparovací ochladzovač vzduchu v bezprostrednom okolí vane, sprchy alebo bazéna.
- Nepoužívajte odparovací ochladzovač vzduchu, keď sa v jeho blízkosti nachádzajú horľavé a výbušné látky.
- Ak je kábel spotrebiča poškodený, prestaňte ho používať a skontaktujte sa s výrobcom, ktorý vám dá ďalšie pokyny.
- Tento prístroj môžu používať deti vo veku od 8 rokov a osoby so zníženými fyzickými, senzorickými alebo duševnými schopnosťami alebo s nedostatkom skúseností a vedomostí len vtedy, ak sú pod dohľadom alebo boli informované ohľadom bezpečného používania prístroja a chápu s tým súvisiace riziká. Deti sa so zariadením nesmú hrať. Čistenie a údržbu nesmú vykonávať deti bez dozoru.

## Popis produktu

- 1 Tlačidlá
- 2 Ovládací panel
- 3 Prijímač (diaľkové ovládanie)
- 4 Zadný kryt
- 5 Rotačná lopatka
- 6 Kryt nádrže na vodu
- 7 Predný kryt
- 8 Koliesko
- 9 Synchronný motor
- 10 Turbíny
- 11 Clona
- 12 Motor
- 13 Vodné čerpadlo
- 14 Aniónový generátor
- 15 Nádrž na vodu



## Použitie a prevádzka

### Naplnenie vodou

- Najprv otvorte dvierka nádrže na vodu, nalejte max. 8 litrov vody.
- Následne dvierka zatvorte.

### Ovládací panel a tlačidlá



### ZAPÍNANIE

Zapojte zástrčku do zásuvky a stlačte tlačidlo POWER. Zariadenie sa spustí pri nízkej rýchlosti.

Ak chcete zariadenie vypnúť, znova stlačte tlačidlo POWER.

## ČASOVAČ

Stláčaním tlačidla TIMER nastavíte jeden z nasledujúcich časov vypnutia: 0,5 hodiny > 1 hodina > 2 hodiny > 4 hodiny.

## OTÁČANIE

Stlačeníím tlačidla SWING sa začne lopatka ventilátora otáčať dopredu a dozadu.

## CHLADENIE

Stlačeníím tlačidla COOL aktivujete chladenie odparovaním.

## OSVIEŽENIE

Stlačeníím tlačidla ANION sa vzduch osvieži.

## RÝCHLOSŤ

Stláčaním tlačidla SPEED nastavíte jednu z nasledujúcich rýchlostí: Pomalá > Stredná > Rýchla.

## REŽIM

Stláčaním tlačidla TYPE vyberiete jeden z nasledujúcich režimov: Normálny režim > Prírodné vanutie > Nočný režim.

**Poznámka:** Ak vyberiete určitú funkciu, príslušný indikátor sa rozsvieti. Tlačidlá na diaľkovom ovládači majú rovnakú funkciu ako tlačidlá na ovládacom paneli.

## Čistenie a starostlivosť

- Pred čistením vždy odpojte prístroj od elektrickej zásuvky.
- Na čistenie použite mäkkú handričku. Nepoužívajte benzín, rozpúšťadlá ani iné chemikálie.
- Uložte na suché miesto, zariadenie nesmie byť vystavené teplu a slnečnému žiareniu.
- Povrch umývajte šetrným čistiacim prostriedkom použitím mäkkej handričky.
- Čistenie nádrže na vodu: napustite do nádrže vodu cez vstupný otvor, vytiahnite gumenú zátku na dne nádrže, aby ste vodu vypustili, niekoľkokrát prepláchnite.

## Pokyny k likvidácii



Podľa Európskeho nariadenia odpadu 2012/19/EÚ tento symbol na výrobku alebo na jeho obale znamená, že výrobok nepatrí do domáceho odpadu. Na základe smernice by sa mal prístroj odovzdať na príslušnom zbernom mieste pre recykláciu elektrických a elektronických zariadení.

Zabezpečením správnej likvidácie výrobku pomôžete zabrániť možným negatívnym dopadom na životné prostredie a ľudské zdravie, čo by inak mohol byť dôsledok nesprávnej likvidácie výrobku. Pre detailnejšie informácie o recyklácii tohto výrobku sa obráťte na svoj Miestny úrad alebo na odpadovú a likvidačnú službu Vašej domácnosti.

Váš produkt obsahuje baterky zahrnuté v Európskej smernici. 2006/66/EG neumožňuje vyhadzovania bateriek do komunálneho odpadu. Informujte sa o možnostiach zberu batérií. Správny zber a likvidácia batérií pomáha chrániť potenciálne negatívne následky na životné prostredie a ľudské zdravie.

## Vyhlásenie o zhode

**Výrobca:** Chal-Tec GmbH, Wallstraße 16, 10179 Berlin, Deutschland.



Tento produkt je v súlade s nasledovnými európskymi smernicami  
2014/30/EU (EMV)  
2014/35/EU (LVD)  
2011/65/EU (RoHS)  
206/2012/EU (ErP)