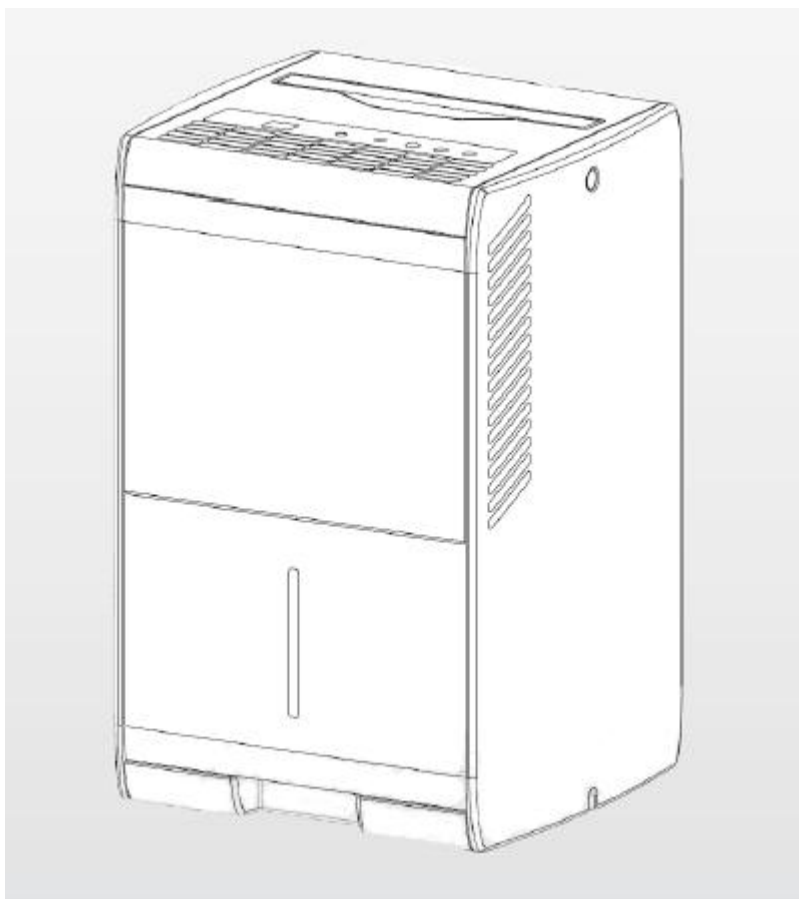


# KLARSTEIN DRYBEST 10, 10L/24H, BIELO-SIVÝ, ODVLHČOVAČ VZDUCHU S FILTROM A KOMPRESOROM

Návod na používanie

10028493

10028494



CE

*Vážený zákazník,*

*V prvom rade sa Vám chceme poďakovať za nákup tohto produktu.*

*Aby sa zabránilo možnému technickému poškodeniu, prosíme Vás, aby ste si pozorne prečítali tento návod na použitie a riadili sa nasledujúcimi pokynmi.*

## **TECHNICKÉ ÚDAJE**

Produktové číslo	10028493, 10028494
Napájanie	220-240 V 50 Hz
Príkonnosť	205 W
Rozmery (ŠxVxH)	25 x 38 x 23 cm
Hmotnosť	8,5 kg
Výkon odvlhčovania ( pri 30 °C, 80 relatívnej vlhkosti vzduchu)	10 litrov / deň
Chladivo	R134a

## **BEZPEČNOSTNÉ POKYNY**

### **Napájanie**

- Kábel neohýbajte.
- Zástrčku úplne zasunite do elektrickej zásuvky.
- Nepoužívajte viacpočetné elektrické zásuvky.
- Zástrčku udržiavajte čistú.
- Po používaní prístroja ho odpojte z elektrickej zásuvky.
- Neťahajte za napájací kábel, aby ste ho nezlomili.
- Zástrčku nezapájajte mokrými rukami.
- Poškodený kábel nechajte vymeniť výrobcovi alebo autorizovanému stredisku.

### **Technická bezpečnosť**

- Na ovládacie pole nič neukladajte.
- Nezakrývajte ventilačnú štrbinu.
- Nenechajte deti hrať sa s prístrojom ani ovládacími prvkami.
- Prístroj chráňte pred vodou.
- Prístroj chráňte pred vznetlivými plynmi a olejmi.
- Pri potrebe opravy sa obráťte na zákaznícku podporu.
- Prístroj smú ovládať deti staršie ako 8 rokov a osoby s telesným, senzorickým alebo mentálnym obmedzením len po poučení o správnom používaní prístroja.
- Deti sa nesmú hrať s prístrojom. Bez poučenia nesmú ani čistiť prístroj.

### **Vystavenie**

- Prístroj neumiestňuje do práčovni.
- Prístroj neumiestňujte na nerovný povrch na vyhnutie sa pádu či vyliatiu vody.
- Do prístroja nič nekladajte.

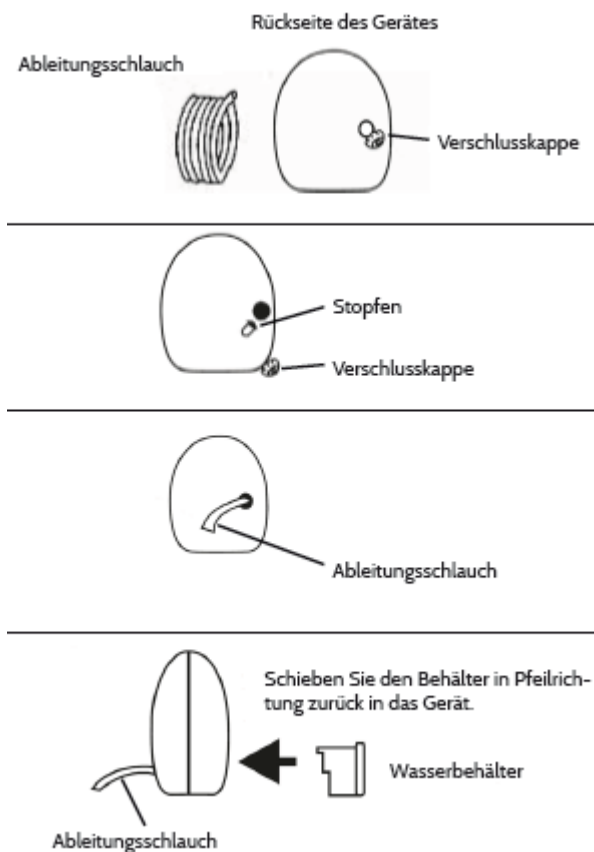
- V blízkosti spreja nepoužívajte žiadne spreje proti hmyzu, sprejové farby ani oleje. Môžu narušiť umelohmotný povrch a zapríčiniť požiar.
- Na zabezpečenie ventilácie prístroj umiestnite s odstupom 20 cm od steny a iných objektov.
- Na dosiahnutie najlepšieho výsledku zavrite všetky okná.

## INŠTALÁCIA

### Inštalácia odvodnej hadice

1. Pripravte si odvodnú hadicu. (Hadice s vnútorným priemerom 13 cm možno dostať v bežných obchodoch.)
2. Z vývodu odmontujte uzáver.
3. Vyberte zátku. Odložte ju spolu so skrutkovým uzáverom.
4. Odvodnú PVC hadicu pripojte na vývod.
5. Zásobník na vodu zasuňte do pôvodnej polohy v smere šípky.

- Rückseite des Gerätes = Zadná strana prístroja
- Ableitungsschlauch = Odvodná hadica
- Verschlusskappe = Uzáver
- Stopfen = Zátka
- Schieben Sie den Behälter in Pfeilrichtung zurück in das Gerät = Zásobník na vodu zasuňte do pôvodnej polohy v smere šípky
- Wasserbehälter = Zásobník vody

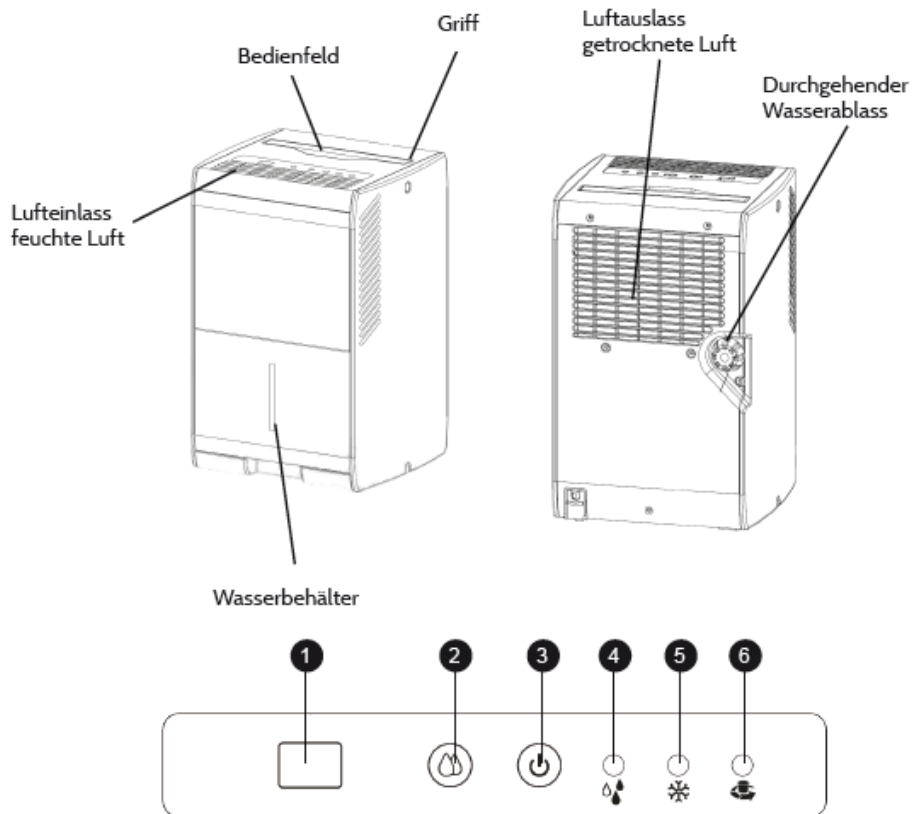


### Upozornenie:

Odvodnú hadicu kladte vodorovne pod priamy vývod na prístroji. Vyhýbajte sa nerovnej podlahe a zvieraniu kábla (pozri obrázok nižšie).

## PREHĽAD PRÍSTROJA

- Bedienfeld = Ovládacie pole
- Griff = Rukoväť
- Durchgehender Wasserablass = Priamy vývod vody
- Lufteinlass feuchte Luft = Prívod vlhkého vzduchu
- Wasserbehälter = Zásobník vody
- Luftauslass getrocknete Luft = Výpust suchého vzduchu



## FUNKČNÉ TLAČIDLÁ

1. CO (Continue)= Ďalej
2. Nastavenie stupňa vlhkosti: Na nastavenie stupňa vlhkosti stlačte tlačidlo v nasledovnom poradí 60 % > 50 % > 40 % > CO > 60 %.
3. ON/OFF tlačidlo
4. Signalizačná kontrolka „Plný zásobník“: Keď je zásobník plný, táto kontrolka sa rozsvieti a prístroj zastaví prevádzku.
5. Kontrolka odmrazovania: Pri nízkej teplote sa prístroj prepne do odmrazovacieho režimu a táto kontrolka sa rozsvieti.
6. Prevádzková kontrolka: Pri svietení tejto kontrolky je prístroj v prevádzke.

## OVLÁDANIE

### Spustenie

1. Zástrčku zapojte do elektrickej zásuvky.
2. Zásobník vody musí byť v správnej polohe. (Keď prvý raz zapnete prístroj a svieti kontrolka „Plný zásobník“, vysuňte ho a znova zasunite do správnej polohy.)
3. Prístroj zapnete stlačením ON/OFF spínača. Na nastavenie stupňa vlhkosti stlačte „“.
4. Keď vlhkosť vzduchu miestnosti presiahne nastavený stupeň, odvlhčovač sa automaticky spustí. Keď sa vlhkosť zníži na nastavenú hodnotu, prevádzka sa automaticky zastaví.
5. Keď sa vlhkosť v miestnosti opäť zvýši, prístroj automaticky začne s odvlhčovaním.

## ČISTENIE A ÚDRŽBA

Pred čistením a údržbou z bezpečnostných dôvodov odpojte prístroj z elektrickej zásuvky.

### Čistenie konštrukcie

1. Konštrukciu čistíte čistou, vlhkou utierkou.
2. Ak odvlhčovač je príliš špinavý, použite jemný čistiaci prostriedok s polosuchou utierkou.
3. Prístroj nečistíte s pripojenou hadicou a neponárajte ho do vody. Hrozí zásah prúdom.

### Čistenie filtra vzduchu

Funkcia filtra vzduchu spočíva v jeho čistení od prachu a iných častíc. Ak je filter upchatý prachom, spotreba elektrickej energie je vyššia ako normálne. Pre najvyšší výkon čistíte filter raz za dva týždne.

### Postup pri čistení

1. Zásobník vody vyberte a prístroj nakloňte dozadu pod uhlom približne 15 stupňov. Filter sa nachádza za prednou mriežkou. Vyberte ho potiahnutím nadol.
2. Filter vyčistíte vysávačom alebo umyte v čistej vode a utrite dosucha utierkou.
3. Filter nasadte opäť na pôvodné miesto. Teraz môžete odvlhčovač opäť zapnúť.

### Vyprázdnenie zásobníka vody

Keď sa zásobník naplní, rozsvieti sa kontrolka „Plný zásobník“ a odvlhčovač zastaví prevádzku. Zásobník vysuňte a vylejte vodu. Následne ho vráťte na pôvodné miesto. Prístroj automaticky pokračuje v prevádzke.

**Upozornenie:** Zásobník chyťte oboma rukami.

### Režim odmrazovania

Svieti kontrolka odmrazovania.

Keď sa prístroj prevádzkuje pri nízkych teplotách (menej ako 12 °C), zamrazí sa povrch odparovača, čo vplyva na výkon odvlhčovača. V tom prípade prístroj automaticky zapne režim odmrazovania, pričom svieti kontrolka odmrazovania. Prístroj ponúka prevádzku do minimálnej teploty 5 °C. Ak odparovač je zamrznutý, prístroj vypnite na pár hodín a spustite ho opäť. Odvlhčovač sa neodporúča prevádzkovať pri teplotách nižších ako 5 °C.

## POKYNY NA LIKVIDÁCIU ODPADU



Ak sa na produkte nachádza ľavý obrázok (prečiarknutý kontajner na kolieskach), pri likvidácii odpadu platí Európska smernica 2002/96/EG. Tento produkt sa nesmie vyhodiť do domáceho odpadu. Prístroj odovzdajte najbližšej skládke elektronického odpadu. Správnou likvidáciou chránite životné prostredie a zdravie ostatných ľudí. Recykláciou sa šetria aj vyčerpatelné zdroje.

## PREHLÁSENIE O ZHODE

Výrobca: CHAL-TEC Vertriebs- + Handels GmbH, Wallstraße 16, 10179 Berlin.

Tento produkt zodpovedá nasledujúcim smerniciam:



2004/108/EG (EMV)  
2011/65/EU (RoHS)  
2006/95/EG (LVD)