

# Trampolína

## Návod na používanie

Ďakujeme Vám za zakúpenie tohto výrobku.

Prosím, pozorne si prečítajte tento návod na obsluhu / montáž. Návod uschovajte aj k neskoršiemu nahliadnutiu. Ak predávate tento výrobok inému užívateľovi, predajte mu prosím aj tento návod na obsluhu.

Výrobok je určený len k aktívnemu odpočinku a nie je vhodný k profesionálnemu tréningu a na liečenie.

Maximálne odporúčané zaťaženie: ø244 cm 140 Kg, ø305 cm 180 Kg, ø366 cm 180 Kg.

### Všeobecné zásady bezpečnosti:

Trampolína musí byť vhodne umiestnená na plochom povrchu. Bezprostredne pod ňou sa nesmú nachádzať žiadne predmety. Nie je vhodné rozkladať trampolínu v daždi, vo vetre a obzvlášť pri búrkach. Mokrú plachtu trampolíny je klzká a môže spôsobiť úraz. Odporúčame ponechať najmenej 9,5 metra voľného priestoru nad trampolínom. Je zakázané umiestňovať trampolínu v bezprostrednom susedstve konárov, elektrického vedenia, budov. Kovové časti trampolíny sú vodivé, preto musia byť chránené pred kontaktom so všetkými možnými zdrojmi prúdu.

V priebehu montáže a demontáže sa odporúča používanie ochranných rukavíc.

Upozornenie: Montáž vyžaduje účasť najmenej 2 dospelých osôb. Nedodržanie návodu k montáži môže spôsobiť vážne úrazy.



**VAROVANIE:** Nerobte na trampolíne kotrmelce a saltá. Pád na hlavu či krk Vám môže spôsobiť vážne zranenie, paralyzovať Vás a to dokonca aj v prípade pádu doprostred skápacej oblasti. Trampolína nie je určená na verejné používanie (napr. na školských a podobných ihriskách). Trampolína je určená len na domáce používanie.



Počas používania trampolíny nefajčite



Skáčajte bez topánok



Neskáčajte na trampolíne pokiaľ ste tehotná



Neskáčajte pokiaľ máte problémy s vysokým krvným tlakom



Nerobte žiadne saltá, premety ani kotrmelce



Nesmie skákať viac než jedna osoba



Odstráňte všetky ostré predmety, ktoré by mohli trampolínu poškodiť

Pred prvým použitím si pozorne prečítajte všetky inštrukcie, návod.

Nepoužívajte trampolínu v daždi, v silnom vetre, počas búrky.

Trampolína je určená pre deti od 6 rokov pod dohľadom dospelého osoby.

Pred prvým použitím skontrolujte kompletnosť trampolíny a priebežne kontrolujte dotiahnutie všetkých skrutiek. Nešplhajte po ochrannej sieti, nepoužívajte trampolínu ako odrazový mostík.

Nepoužívajte trampolínu pod vplyvom alkoholu alebo drog.

### Zoznam dielov

A - kryt rámu

B - skákacia podložka

C - časť rámu

E - pružiny

F - nohy

G - „U“ noha

H - skrutky

I - náradie



**A** kryt rámu



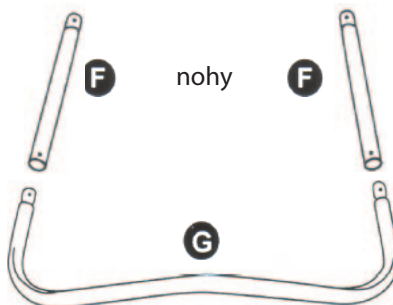
**B** skákacia podložka



**C** časť rámu



**E** pružiny



„U“ noha

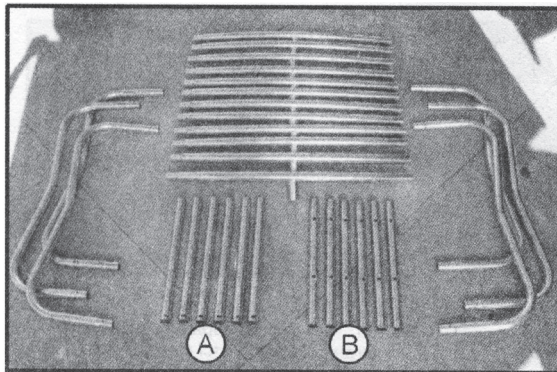


**H** skrutky

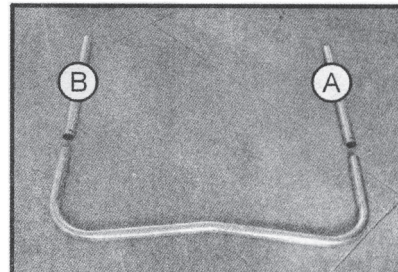


**I** náradie

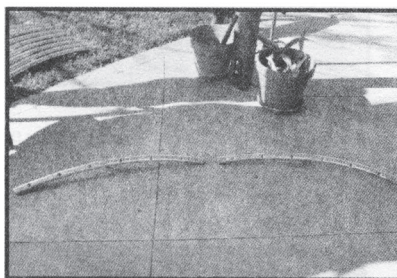
## Montáž rámu trampolíny:



1. Rozložte si všetky časti trampolíny.



2. Montáž začína zmontovaním rúrok a podperných nôh.



3. Pri montáži hlavného nosného rámu je nutné vzájomne spojiť všetky jeho časti pomocou skrutiek.



4. Pokračujte v spájaní rámu do momentu vytvorenia kola.

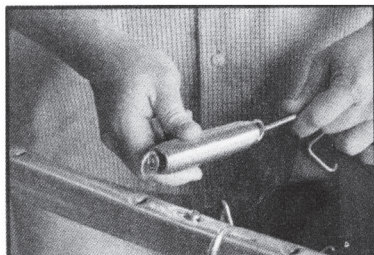


5. K hlavnému rámu priskrutkujte najprv skompletované nohy.

## Montáž plachty a krycej zóny trampolíny:



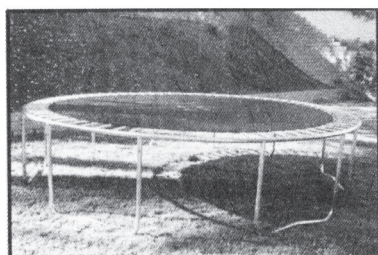
1. Rozložte plachtu uprostred rámu a upevnite pružinu do úchyty na obvodě plachty.



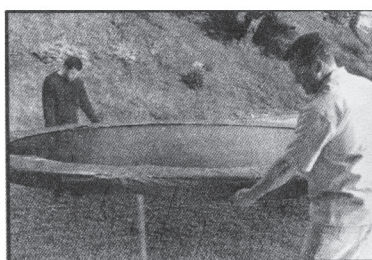
2. Druhý koniec pružiny upevnite do rámu.



3. Zopakujte na protiahlej strane plachty.



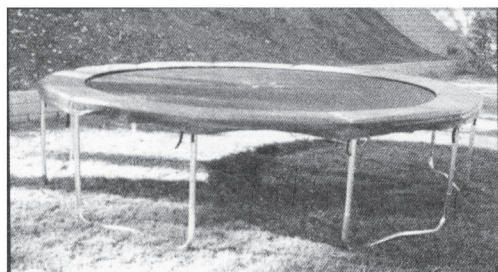
4. Upevnite ostávajúce pružiny.



5. Umiestnite modrú kryciu zónu na vonkajší okraj trampolíny tak, aby zakryla pružiny.



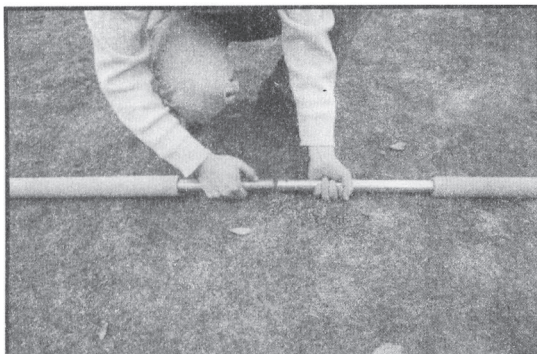
6. Priviažte všetky čierne šnúrky k rámu.



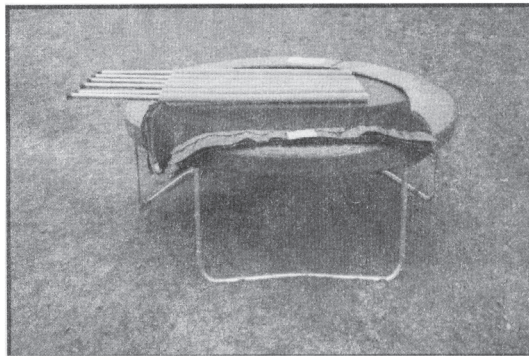
7. Trampolína je hotová.



## Montáž ochrannej siete:



1. Nasuňte penové rúrky na polovice kovových stĺpikov. Ďalej vzájomne spojte polovice stĺpikov zasunutím do seba. Pružná poistka zaistí ich vzájomné spojenie.



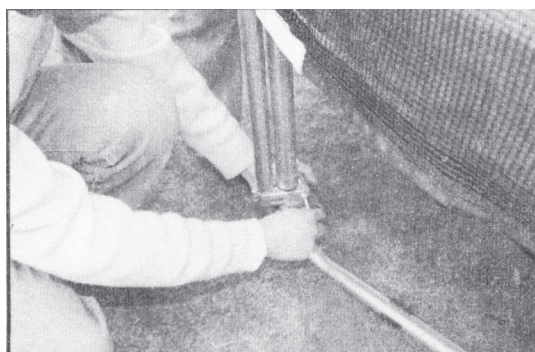
2. Položte ochrannú sieť a hotové stĺpiky na trampolíne tak, ako je vidieť na obrázku.



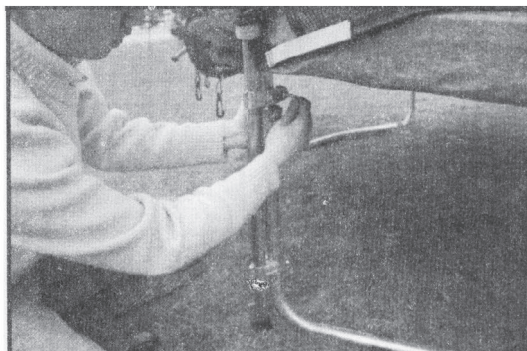
3. Každý stĺpik zasuňte do špeciálneho púzdra nachádzajúceho sa na bočnej strane ochrannej siete.



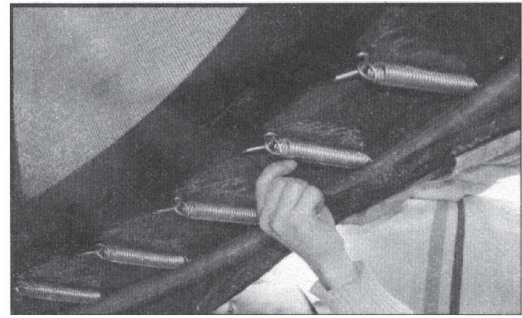
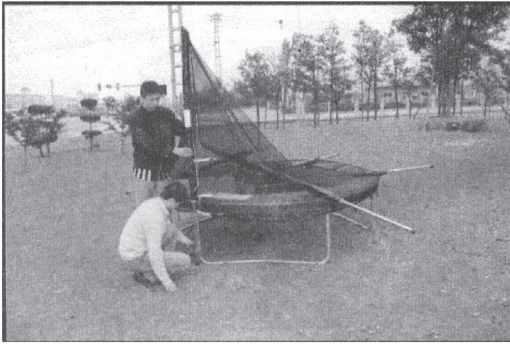
4. Uložte ochrannú sieť so stĺpikmi na trampolíne tak, aby stĺpiky v púzdrami ležali na sieti (viď obrázok).



5. Dve osoby musia uchopiť stĺpik, ktorý sa nachádza najbližšie uzatvárateľného miesta v sieti. Jedna osoba drží stĺpik v hornej polovici a druhá súčasne upevňuje jeho spodnú časť pomocou svorky k nohe trampolíny.



6. Rovnakým spôsobom upevnite pomocou svorky stĺpik v hornej časti nohy a všetky ostatné stĺpiky na trampolíne. Po ukončení montáže vykonajte konečné dotiahnutie všetkých skrutiek.



7. V smere hodinových ručičiek upevnite háčiky, ktoré sa nachádzajú na spodnom okraji siete do očiek na vonkajšom okraji plachty pod krycou zónou trampolíny.



8. Takto vyzerá správne zložená trampolína s ochrannou sieťou.

## Ochrana životného prostredia

Informácie k likvidácii elektrických a elektronických zariadení

Po uplynutí doby životnosti produktu alebo v okamihu, kedy by oprava bola neekonomická, produkt nevyhadzujte do domového odpadu. Za účelom správnej likvidácie výrobku ho odovzdajte na určených zberných miestach, kde budú prijaté zdarma.

Správnou likvidáciou pomôžete zachovať cenné prírodné zdroje a napomáhate prevencii potenciálnych negatívnych dopadov na životné prostredie a ľudské zdravie, čo by mohli byť dôsledky nesprávnej likvidácie odpadov. Ďalšie podrobnosti si vyžiadajte od miestneho úradu alebo najbližšieho zberného miesta. Pri nesprávnej likvidácii tohto druhu odpadu môžu byť v súlade s národnými predpismi udelené pokuty.

Batérie nevhadzujte do bežného odpadu, ale odovzdajte na miesta zaisťujúce recykláciu batérií.

## Servis

V prípade, že po zakúpení výrobku zistíte akúkoľvek chybu, kontaktujte servisné oddelenie. Pri použití výrobku sa riadte pokynmi uvedenými v priloženom návode na použitie. Na reklamáciu nebude braný ohľad, pokiaľ ste výrobok pozmenili alebo ste sa neriadili pokynmi uvedenými v návode na použitie.

## Záruka sa nevzťahuje

- Na prirodzené opotrebovanie funkčných častí výrobku v dôsledku jeho používania
- Na servisné zásahy súvisiace so štandardnou údržbou výrobku (napr. čistenie, výmena dielov podliehajúcich bežnému opotrebovaniu ...)
- Na závady spôsobené vonkajšími vplyvmi (napr. klimatickými podmienkami, prašnosťou, nevhodným používaním a pod)
- Na mechanické poškodenie v dôsledku pádu výrobku, nárazu, úderu do neho a pod
- Na škody vzniknuté neodborným zaobchádzaním, preťažením, použitím nesprávnych dielov, nevhodného príslušenstva alebo nástrojov a pod

U reklamovaných výrobkov, ktoré neboli riadne zabezpečené proti mechanickému poškodeniu pri preprave nesie riziko prípadnej škody výhradne majiteľ.

Dodávateľ si vyhradzuje právo na prípadné zmeny v návode na použitie a neručí za možné tlačové chyby.