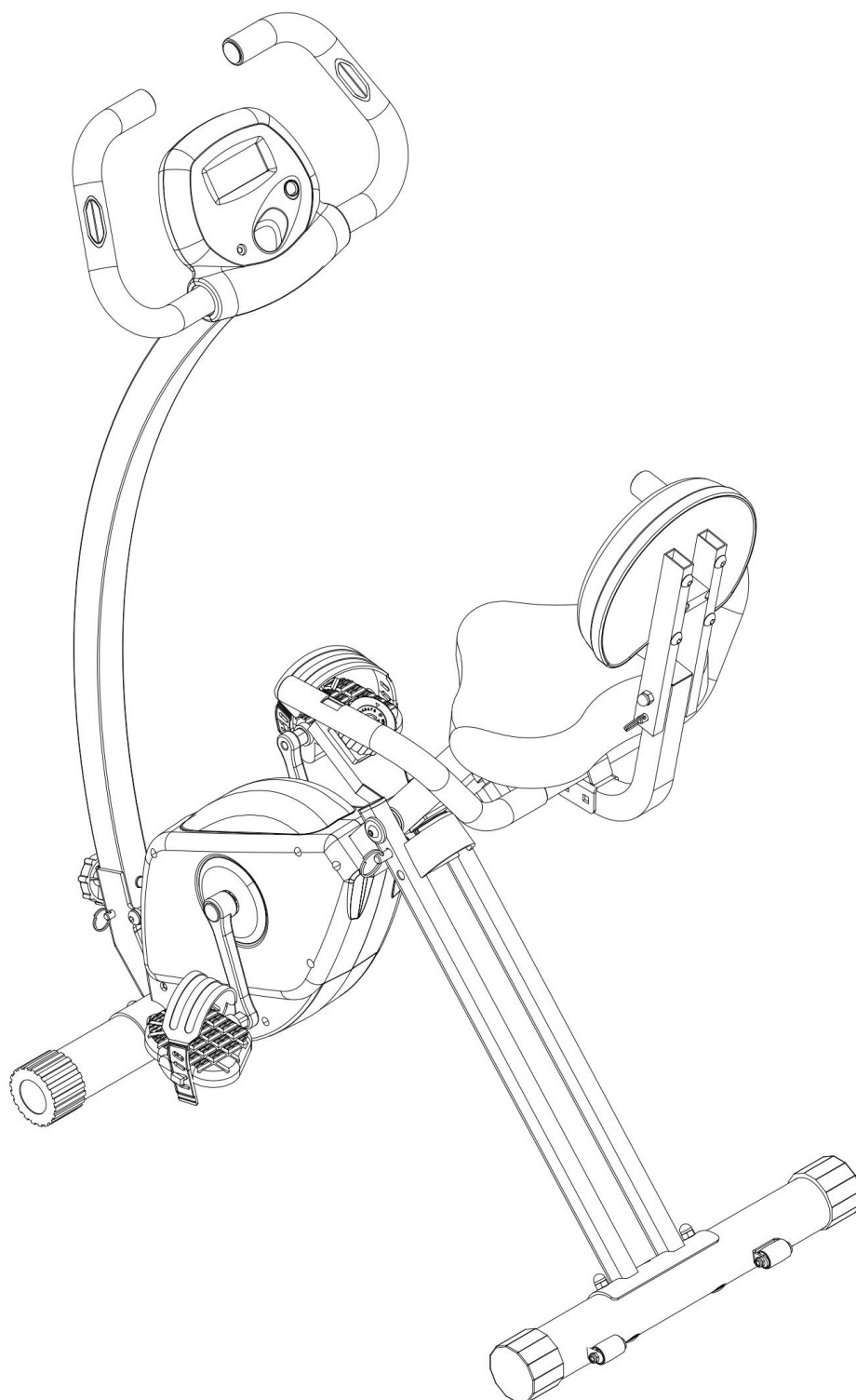


Trajector



Vážení zákazník,

chceli by sme Vám najskôr zblahoželať k získaniu Vášho zariadenia.
Prečítajte si, prosím, dôsledne nasledovné pokyny pre pripojenie a používanie
a postupujte podľa nich, aby sa predišlo možným technickým škodám.

Varovanie / Všeobecné bezpečnostné pokyny

- Nevystavujte toto zariadenie dažďu. Nekladte na toto zariadenie žiadne nádoby naplnené tekutinami.
- Používajte výlučne odporúčané príslušenstvo.
- Neopravujte toto zariadenie sami. Obráťte sa s údržbou na kvalifikovaný personál zákazníckej služby.
- Zariadenie čistite iba suchou handričkou.
- Pozor - Nekladte na zariadenie žiadne zdroje otvoreného ohňa, akým sú napríklad horiace sviečky.

Malé predmety/Obalové materiály (plastové vrecúško, kartón atď.): Udržujte malé objekty (napríklad skrutky a ďalší montážny materiál, pamäťové karty) a obalové materiály mimo dosahu detí, aby ste predišli ich prehltnutiu. Nenechajte malé deti hrať sa s fóliou. Hrozí nebezpečenstvo udusení!

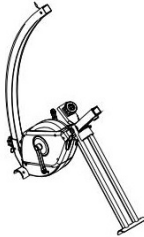
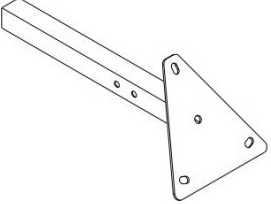
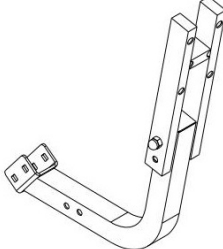

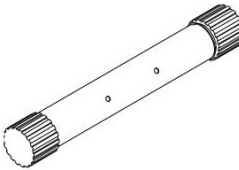
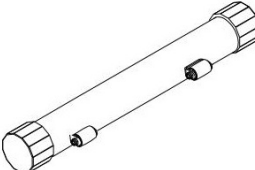
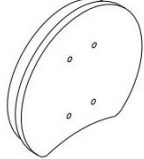
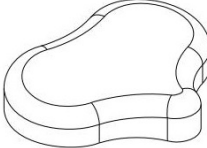


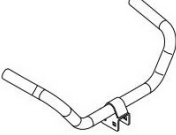
Preprava zariadenia: Uchovajte, prosím, originálny obal. Pre dosiahnutie dostatočnej ochrany zariadenia počas prepravy zabalte zariadenie do pôvodného obalu.

Čistenie vonkajších povrchov: Nepoužívajte žiadne prchavé kvapaliny ako sú insekticídne spreje. Silným tlakom pri utieraní by mohlo dôjsť k poškodeniu povrchov. Gumové alebo plastové diely by nemali byť v kontakte so zariadením počas dlhšieho časového obdobia. Použite suchú handričku

Špeciálne pokyny k tomuto športovému

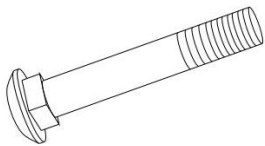
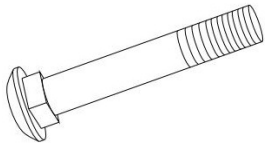
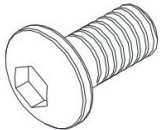


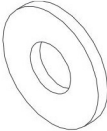
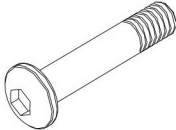

- Pozorne si prečítajte tento návod na použitie pred montážou a používaním zariadenia. Bezpečnejšie a efektívnejšie používanie tohto zariadenia môže byť dosiahnuté len v prípade, že je zariadenie dôkladne zostavené, udržiavané a používané. Zabezpečte, aby boli všetky osoby, ktoré toto zariadenie používajú, informované o výstrahách a bezpečnostných pokynoch.
- Predtým, ako začnete s tréningom na tomto zariadení, mali by ste vyhľadať lekára a nechať sa vyšetriť kvôli fyzickým alebo zdravotným obmedzeniam, ktoré by mohli zabrániť bezpečnému a efektívnemu zaobchádzaniu s týmto tréningovým zariadením.
- Dávajte pozor na signály Vášho tela. Nesprávny alebo nadmerný tréning môže byť zdraviu škodlivý. Okamžite ukončíte tréning, ak si všimnete nasledujúce príznaky: bolesť / pocit tiesne v hrudi, nepravidelný srdcový tep, extrémna dýchavičnosť, náznaky miernej malátnosti, závraty alebo nevoľnosť. Ak na sebe spozorujete ktorýkoľvek z týchto príznakov, mali by ste vyhľadať lekára predtým, ako budete opäť pokračovať v tréningu.
- Toto zariadenie nie je určené pre použitie osobami (vrátane detí) s obmedzenými fyzickými, zmyslovými alebo mentálnymi schopnosťami alebo s nedostatkom skúseností a/alebo nedostatkom znalostí, ak nie sú pod dohľadom osoby zodpovednej za ich bezpečnosť alebo od nej nedostali inštrukcie, ako treba zariadenie používať. Deti by mali byť pod dozorom, aby sa zabezpečilo, že sa nebudú hrať so zariadením.
- Umiestnite zariadenie na suchý a rovný povrch.
- Pred každým tréningom sa uistite, že všetky skrutky a upevnenia sú poriadne dotiahnuté.
- Bezpečnosť zariadenia môže byť zaručená len v prípade, že je zariadenie pravidelne udržiavané a kontrolované na možné poškodenia alebo známky opotrebovania.
- Používajte zariadenie výlučne, ako je určené. Ak by ste pri montáži alebo kontrole objavili chybné komponenty alebo by ste si všimli na zariadení počas tréningu neobvyklé zvuky, ihneď ukončíte tréning. Zariadenie znovu použite až po tom, ako ste identifikovali a vyriešili tento problém.
- Pri používaní tohto zariadenia noste vhodný odev. Vyhýbajte sa širokému oblečeniu, ktoré by sa mohlo na zariadení zachytiť a ktoré by mohlo obmedziť Vašu voľnosť pohybu.
- Zariadenie bolo testované a certifikované podľa EN957 a je povolené na domáce použitie. Maximálna hmotnosť používateľa by nemala presiahnuť 120 kg.
- Zariadenie nie je určené na terapeutické použitie.

Prehľad


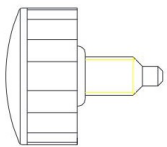
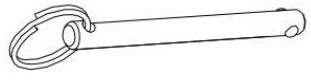

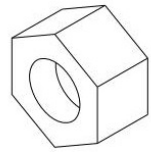
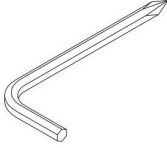
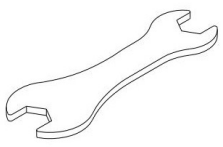
 NO. 01/02/03	 NO. 04	 NO. 05/06	 NO.07
 NO. 08	 NO.09	 NO.12	 NO11
 NO.13R	 NO.13L	 NO.10	

#	Popis	Množstvo
1/2/3	hlavná časť/zadný rúrka/predná rúrka	1
4	podpera sedadla	1
5/6	zadná rúrka/zadná upevňovacia časť	1
7	tréningový počítač	
8	predná noha	1
9	zadná noha	1
12	čalúnenie	1/1
11	sedadlo	1
13R	pedál pravý	1
13L	pedál ľavý	1
10	rukoväť	1

Montagematerial:

#			množstvo
14		skrutka s plochou guľovou hlavou a štvorhranom	4
15		skrutka s plochou guľovou hlavou a štvorhranom	4
16		imbusová skrutka	5
17		oblúkové tesnenie	6
18		podložka pod maticu	3
19		podložka pod maticu	4
20		imbusová skrutka	4
21		pružná podložka	4

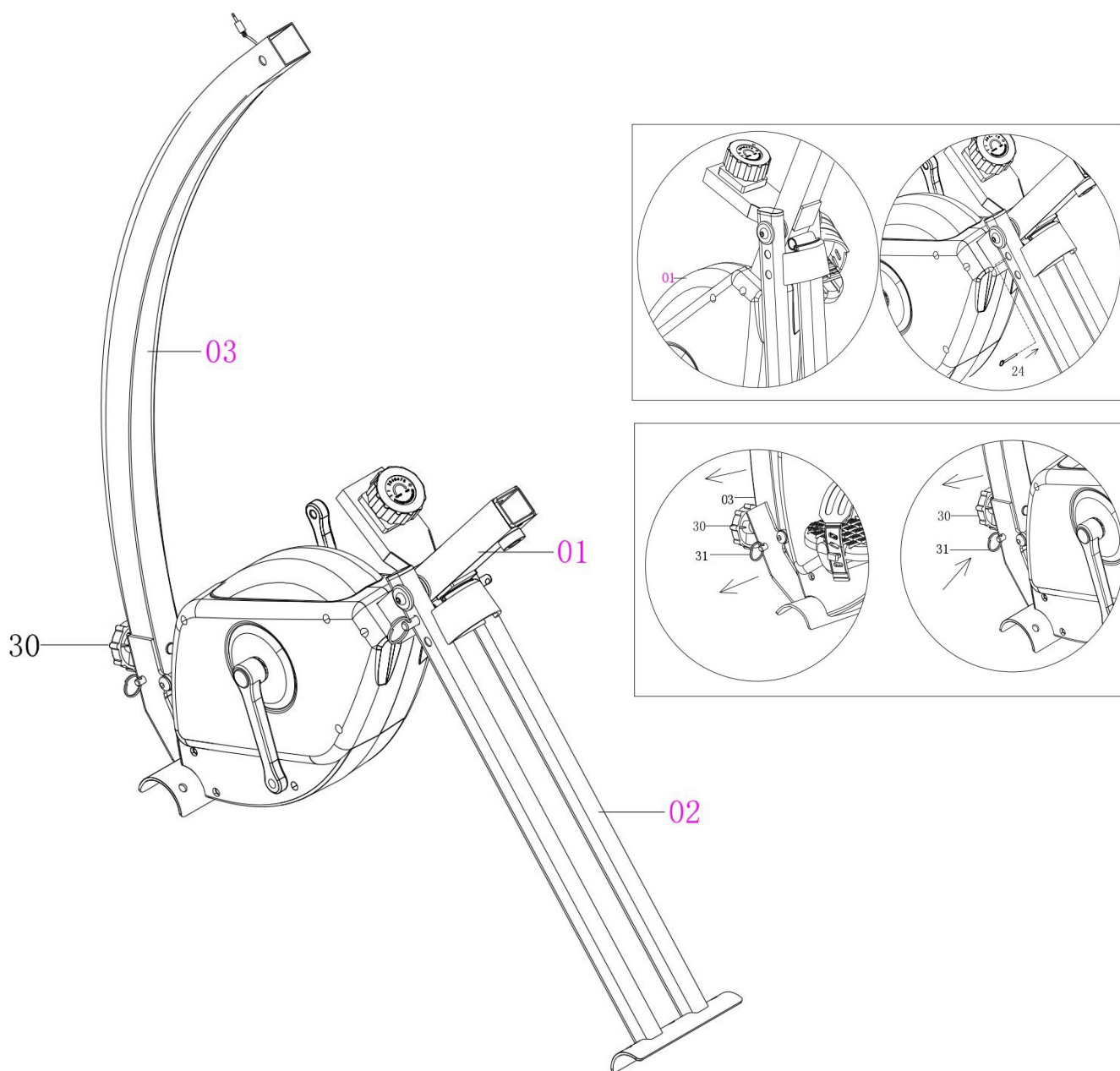
Montážny materiál:

#			množstvo
22		klobúková matica	6
23		gombík	1
24		poistný kolík	1
25		poistný kolík	1
26		plastová matica	2
101		imbusový kľúč	1
102		otvorený kľúč	1

Montáž

Krok 1

Vytiahnite poistný kolík (24) z hlavnej časti (1) a umiestnite ho na správnej pozícii.
Rovnako vytiahnite druhý poistný kolík (31) a sklopte dopredu prednú rúru (3).
Znovu zasuňte kolík (31) do hlavnej časti a zafixujte nastavovacím gombíkom (30).



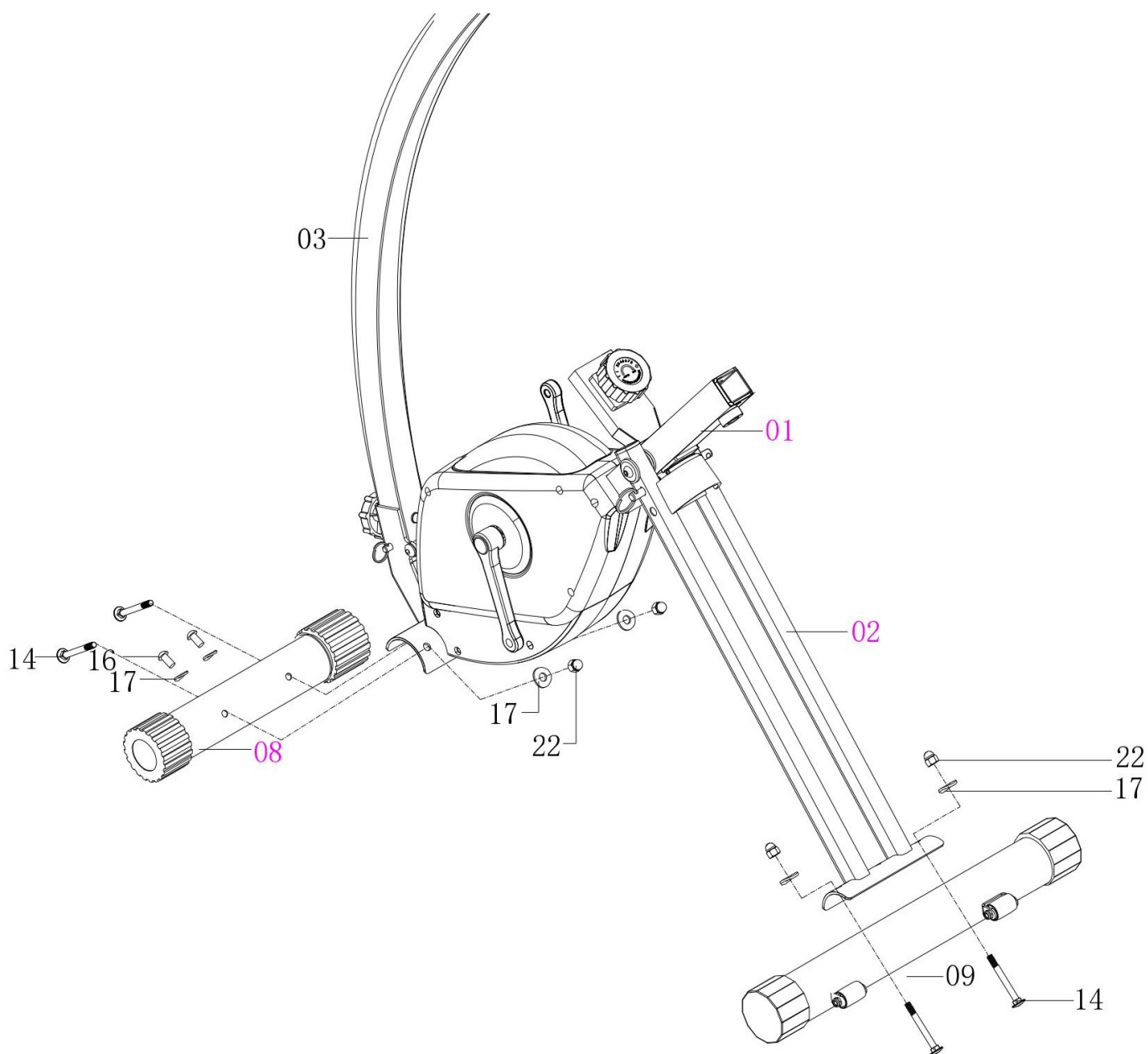
Krok 2

Namontujte prednú nohu (8) na hlavnú časť (1) a priskrutkujte pomocou dvoch sád skrutiek s plochou guľovou hlavou a štvorhranom

(14) s klobúčkovými maticami (22) a podložkami (17). Zatiaľ skrutky PEVNE NEDOŤAHUJTE.

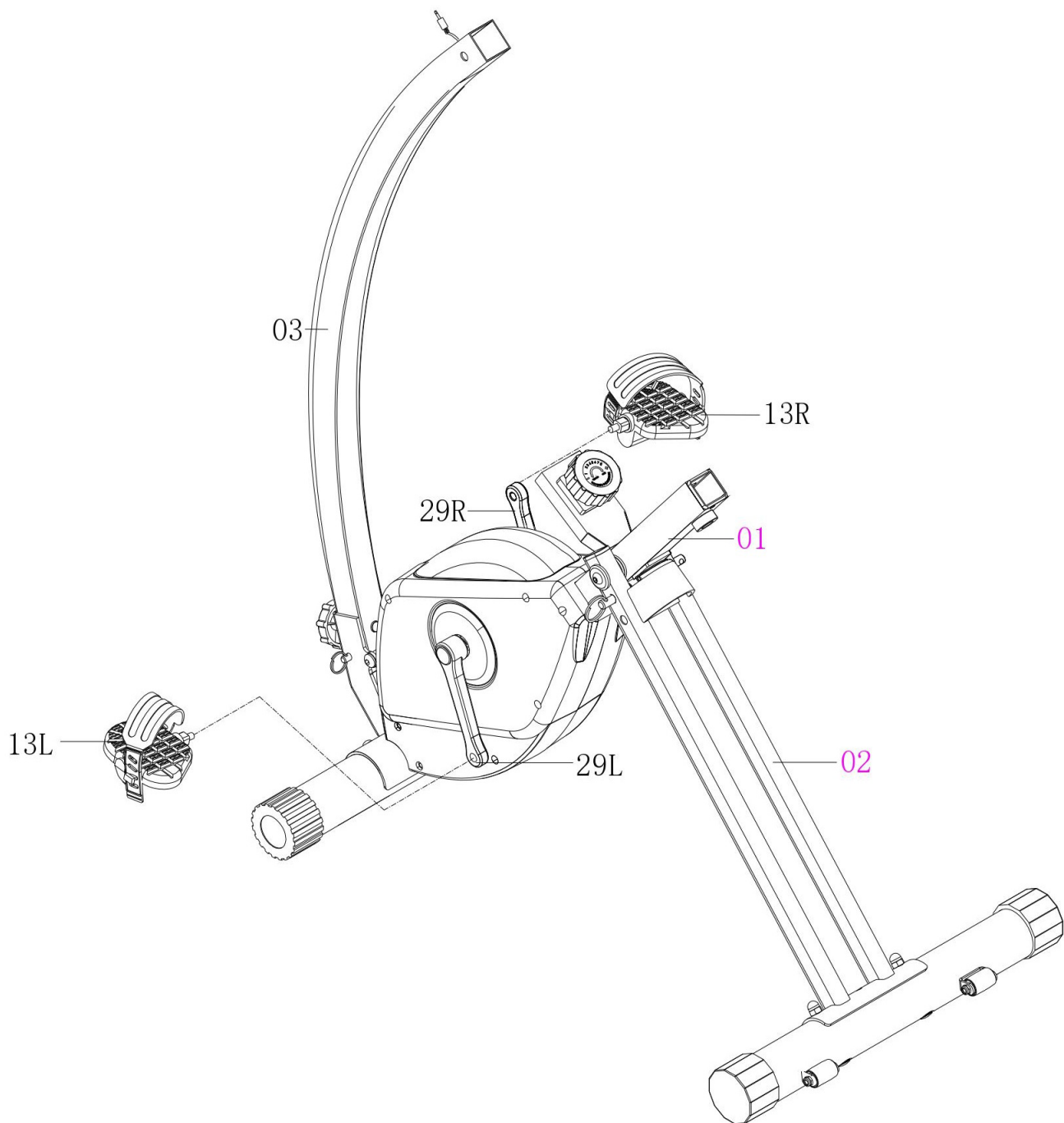
Najskôr vsuňte imbusové skrutky (16) s podložkami (17) - potom všetky spojenia pevne pritiahnite.

Namontujte zadnú nohu, rovnako pomocou skrutiek s plochou guľovou hlavou a štvorhranom, podložiek a klobúčkových matic (14 + 17 + 22).



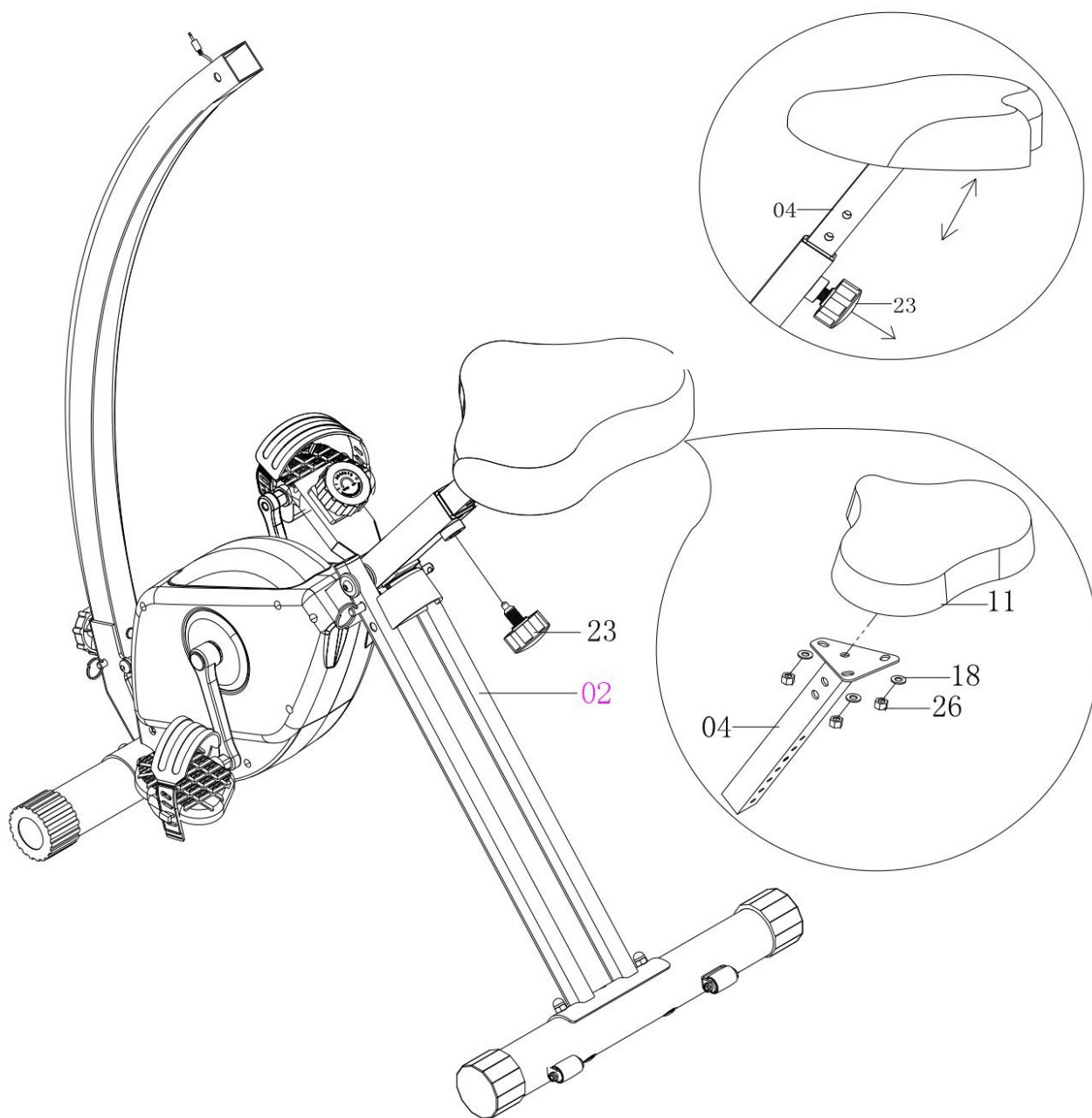
Krok 3

Namontujte pedále (13L + 13R) k zodpovedajúcim ramenám kľuky (L je pre ľavý pedál a R pre pravý pedál).
Všimnite si: Ľavý závit na ľavej kľuke - pedál tu musí byť naskrutkovaný proti smeru pohybu hodinových ručičiek.



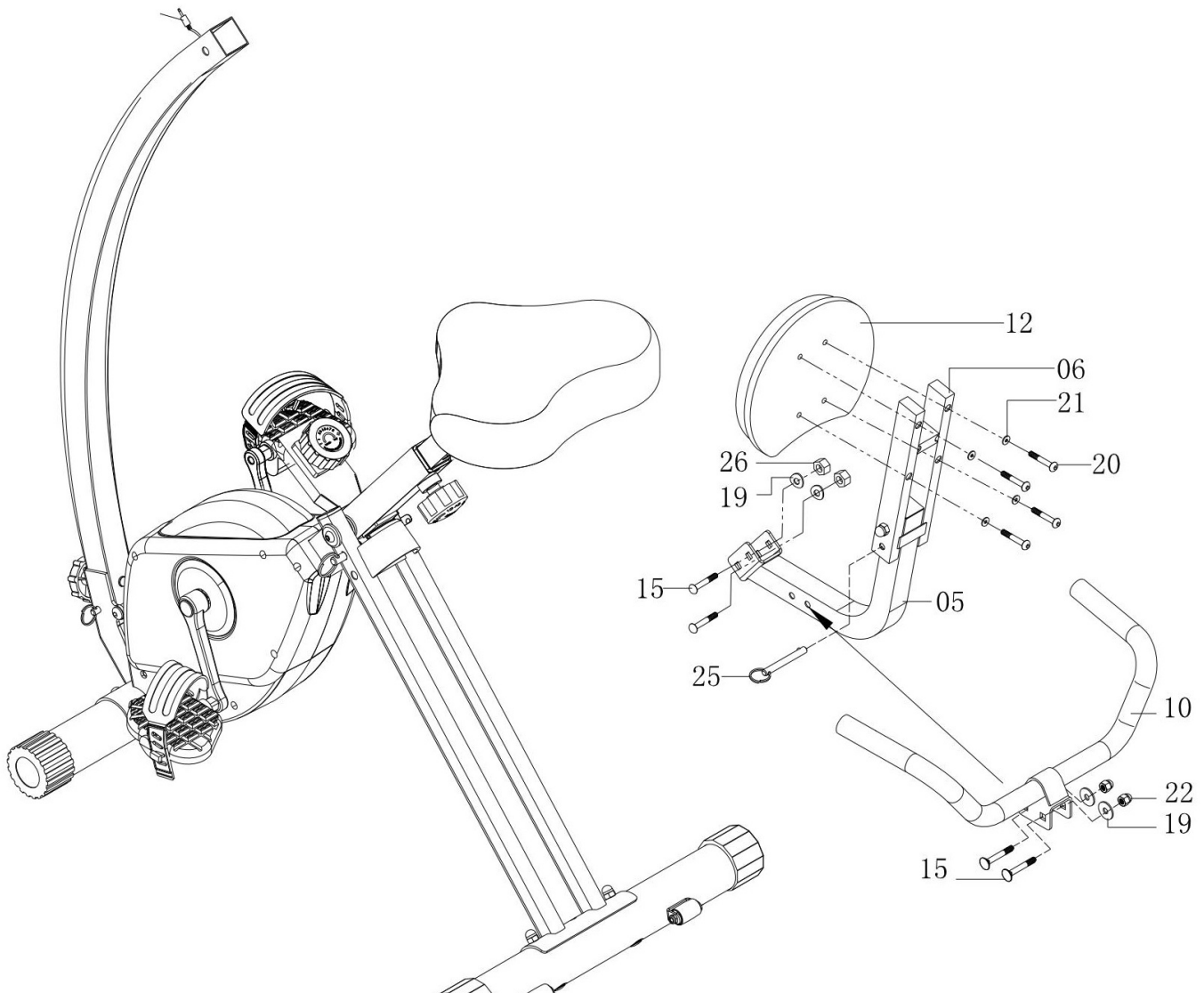
Krok 4

Vezmite plastové matice a podložky (26 + 18) zo spodnej strany sedadla. Vložte oporu sedadla (4) na hlavnú časť a zafixujte pomocou poistného kolíka (23). Namontujte sedadlo s predtým odobratými maticami a podložkami na podperu sedadla.



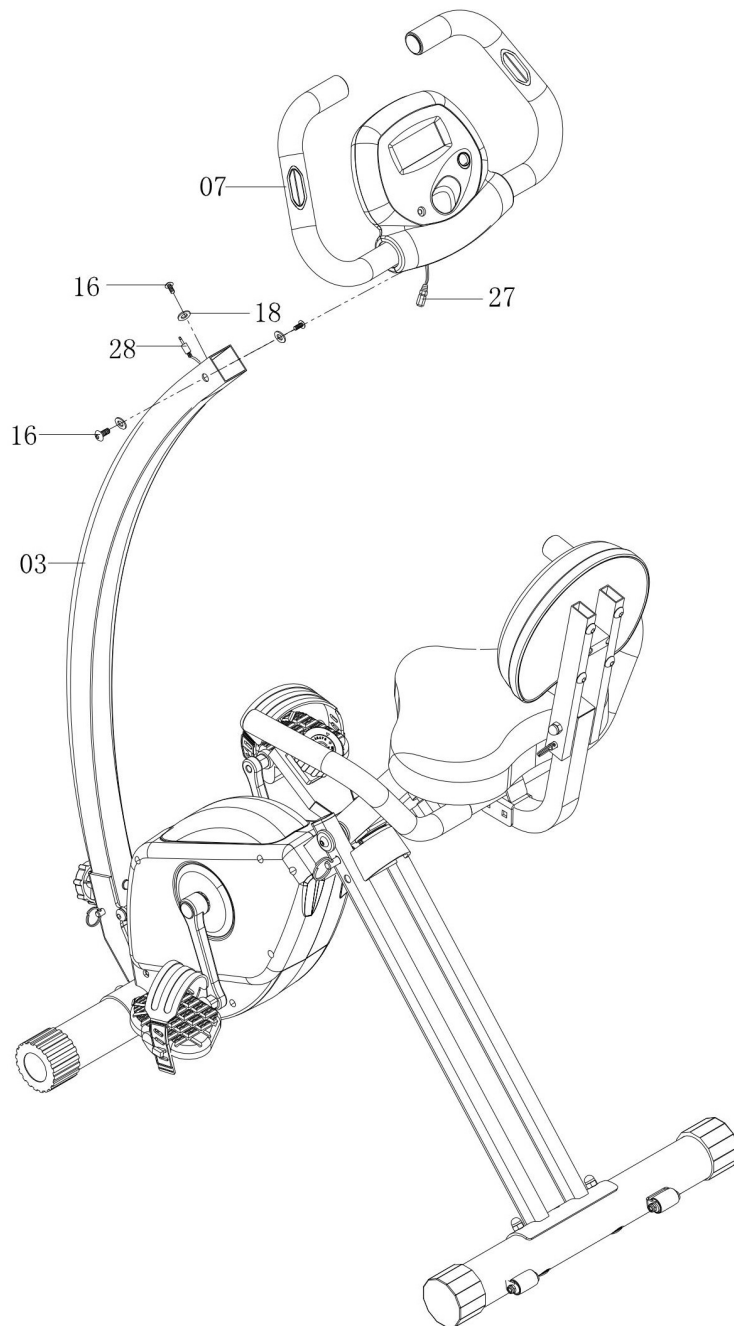
Krok 5

Namontujte oporu (5) na podperu sedadla (4) a priskrutkujte ju dvomi sadami skrutiek s plochou guľovou hlavou a štvorhranom (15) s podložkami (19) a maticami (26).
Pripevnite čalúnenie (12) na spájací diel (6) a priskrutkujte pomocou štyroch sád skrutiek (imbusové, 20) a pružných podložiek (21). Pripojte poistný kolík (25).
Namontujte bočné rukoväte (10) na spojovací diel (5) a zaistite ho dvomi skrutkami s plochou guľovou hlavou a štvorhranom (15), každú s podložkou (19) a klobúkovou maticou (22).



Krok 6

Spojte spolu konce káblov senzora (27 + 28).
Namontujte riadidlá s tréningovým počítačom
(7) na prednú rúru (3) a upevnite ju s
imbusovými skrutkami
(18) a podložkami (16).
Vložte do tréningového počítača vhodné batérie.
Dajte pozor na správnu polaritu.



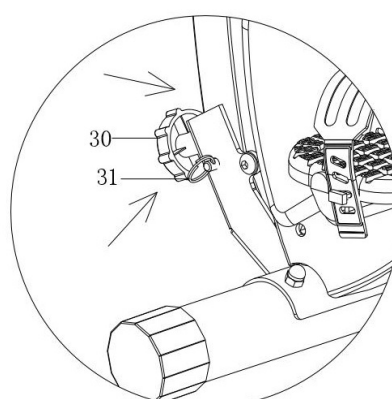
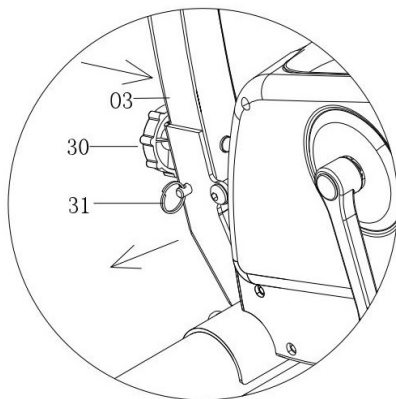
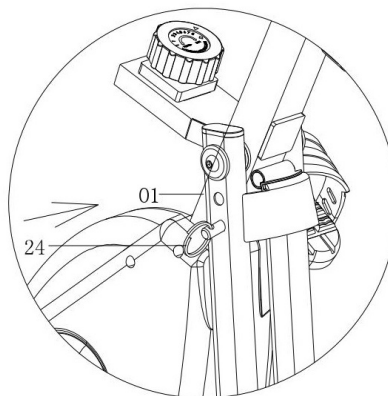
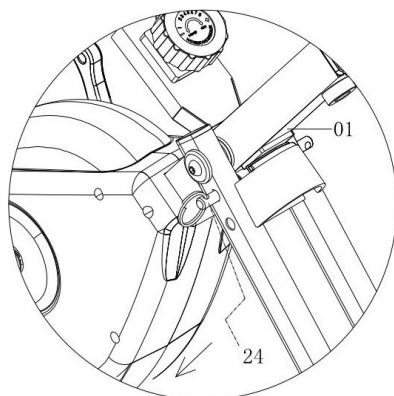
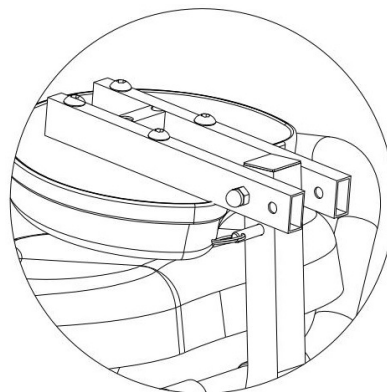
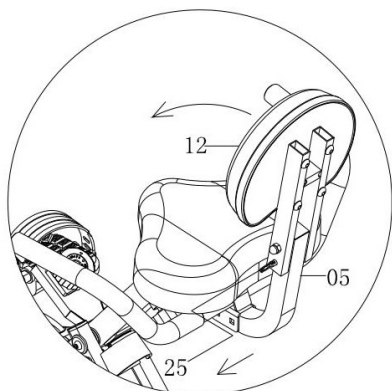
krok 7: Skladací mechanizmus

Vytiahnite poistný kolík (25) zo spájacieho dielu (5) po tom, ako ste sklopili zadnú opierku. Potom kolík zase vložte naspäť.

Vytiahnite kolík (24) z hlavnej časti (1) a nastavte ju do vhodnej polohy. Potom kolík zase vložte naspäť pre upevnenie.

Uvoľnite gombík (30) a vytiahnite kolík (31).

Nastavte prednú oporu (3) do vhodnej pozície a dajte kolík späť (31) do hlavnej konštrukcie.



Tréningový počítač

Tréningový počítač vyžaduje pre prevádzku dve batérie typu AA. Pre správne umiestnenie je na vnútornej strane priehradky pre batérie zobrazená polarita.

Funkcie:

Stlačte viacnásobne tlačidlo MODE pre prechádzanie nasledujúcimi funkciami:

MODE	TIME:	Zobrazuje uplynutú dobu tréningu	Zajazdená	[0:00 - 99:59 min]
	SPEED:	rýchlosť		[0.0 - 999.9 km/h]
	DISTANCE:	Prejdená vzdialenosť		[0.0 - 9999 km]
	CALORIES:	Spálené kalórie (odhadnutá približná hodnota)		[0.0 - 9999 kcal]
	ODOMETER	Zobrazenie celkovej prejdenej vzdialenosti		
	PULSE	Zobrazenie pulzu, keď sú zapojené senzory.		
SCAN:	Všetky hodnoty sú zobrazené v 4-sekundovom striedaní.			
RESET	Obnoví všetky hodnoty na pôvodné.			

Počítač sa po štyroch minútach automaticky vypne, keď sa nepoužíva, aby sa šetrila kapacita batérie. Automaticky sa znovu zapne, akonáhle je k dispozícii signál senzora.

Vymeňte batérie, akonáhle sa zobrazujú neprijateľné alebo zjavne chybné hodnoty.

Pokyny pre likvidáciu



Staré elektro zariadenia: Ak sa na produkte nachádza tento obrázok (prečiarknutý odpadkový kôš na kolesách), platí európska smernica 2002/96/ES. Tieto produkty nesmú byť likvidované s normálnym domovým odpadom. Informujte sa o miestnych pravidlách separovaného zberu elektrických a elektronických zariadení. Postupujte podľa miestnych pravidiel a nelikvidujte Vaše staré zariadenia prostredníctvom domového odpadu. Pomocou likvidácie zhodnej s predpismi sa chráni životné prostredie a zdravie Vašich blízkych pred možnými negatívnymi dôsledkami. Recyklácia materiálu pomáha znižovať spotrebu prírodných surovín.

Výrobok obsahuje batérie, ktoré podliehajú smernici EU 2006/66/ES, a nesmú byť likvidované s normálnym domovým odpadom. Informujte sa, prosím, o miestnych predpisoch separovaného zberu batérií. Pomocou likvidácie zhodnej s predpismi sa chráni životné prostredie a zdravie Vašich blízkych pred možnými negatívnymi dôsledkami.

Prehlásenie o zhode

Výrobca: Chal-Tec GmbH, Wallstraße 16, 10179 Berlin, Deutschland.

Tento výrobok je v súlade s nasledujúcimi európskymi smernicami:

2004/108/EG (EMV)

2011/65/EU (RoHS)

